

设计师品牌库目录

「上下」 / SHANG XIA	1
乐库原创 / Happy Tee.....	3
HÁN LÙ LÙ	5
H Selection	7
RENAITRE	8
S2VS.....	9
SAMMIHONG	10
管子漩 / ZIX GUAN.....	12
tina.couture.....	14
夏·姿陈 / SHIATZY · CHEN	16
哦纱玳 / OSHADAI.....	19
诗 / Poesia by chris Chang.....	21
WeCouture.....	22
V-touch.....	24
FJ2.....	26
维斯凯 / VISCAP.....	27
JONII MA.....	30
加是 / Jade en plus	31
任茜&女王 / REINEREN.....	33
宝葫芦 / CORADE	35
凌雅丽 / YL-L.....	37
JUDY HUA.....	39
DAVIDSON TSUI	41
茶缸 / Cha gang.....	43
东西 / THE THING.....	45
FAKE NATOO	47
我 / Liu2	49
紫葛 / ZIGE	51

大圆镜 / adarsa.....	53
Insh.....	55
李鸿雁 / HELEN LEE	57
优本木 / MU.....	59
Uma Wang	61
有兰 / Urlazh	63
你好熊猫 / HI PANDA.....	65
之禾 / ICICLE.....	67
庄容.....	69
Crush.....	71
火柴盒 / MatchBox.....	73
麻叶 / MAYE	74
马莎玛/ MASHA MA	75
LaVie.....	77
LESJIN	79
李黎明 / Li LiMing.....	80
王庆峰 / Simon Wang.....	82
没边 / Boundless.....	84
苏州鞋匠 / SUZHOU COBBLERS	86
陈平 / PariChen.....	88



基础信息

【品牌名称】「上下」 / SHANG XIA

【主业类别】男女时装、家装家纺/设计师品牌

【成立时间】2008 年

【成立地点】上海

【公司名称】爱马仕中国上下服饰公司

【公司地址】上海市黄浦区淮海中路 283 号香港广场南座 1 楼

【公司电话】021-63908899

【品牌官网】<http://www.shang-xia.com/zh>

【实体旗舰店】上海市黄浦区淮海中路 283 号香港广场南座 1 楼

【品牌理念】“如其在上，如其在下。”「上下」涵盖了传统与现代、东方与西方、人与自然，诠释中国式的儒雅与热情。

经营规模

【店铺布局】目前在上海、北京、巴黎都开设有 [上下] 空间：

上海：2010 年开设，淮海中路 283 号香港广场南座 1 楼，021-63908899；

北京：2012 年开设，建国门 PariChen

外大街 1 号国贸商城地下 1 层 SB107B 号 010-65057358；

巴黎：2013 年开设，8 Sèvres Road, 75006 Paris, France / +33 1 42 22 53 62。

发展历史

「上下」，是一个当代高尚生活品牌，致力于传承中国精湛的手工艺，通过创新，使其重返当代生活。

「上下」由中国设计师蒋琼耳女生创立，为实现一个传承中国文化及复兴传统手工艺的梦想。「上下」的作品包括家具、家居用品、服装、首饰以及与茶文化有关的物品，以家为原点，演绎“绚烂而平淡”的生活方式。

「上下」期望通过努力，将日渐式微的中国传统手工艺的精湛技艺保留下来。上下五千年的文化积累，「上下」要“承上”而“启下”，通过现代的美学诠释，使之融入今天及未来的生活。「上下」的每件物品都选取最上等的材料，精雕细琢，专注于每一个细节。

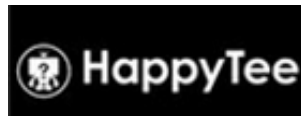
图片信息

【店面】



【主推款】





基础信息

【品牌名称】乐库原创 / Happy Tee

【主业类别】休闲服饰

【成立时间】2005 年

【成立地点】上海

【公司名称】上海升和服饰有限公司

【公司地址】上海市徐汇区田林路 140 号 28 栋 401B~D

【公司电话】021-66592118

【品牌官网】<http://www.happytee.cn/>

【实体旗舰店】上海市西藏中路 190 号

【网络旗舰店】<http://happytee.tmall.com/>

【品牌理念】让所有人都能轻松获得快乐。

品牌定位

【主力品类价格带】春夏装 29~559 元；秋冬装 99~1199 元。

【产品风格】乐库原创品牌是至今国内少有的始终坚持做原创图形及服装设计并具有鲜明个性特征的年轻品牌，坚持原创并乐此不疲，发掘生活中各种让人快乐的元素并进行创新设计，与各种基本或潮流服装款式进行碰撞混搭，各种高彩度的颜色，丰富的原创图形，实用及潮流的服装，形成了独特鲜明的品牌个性。

经营规模

【店铺布局】全国已开设超过 100 家门店，分别位于上海、江苏、浙江、山东、湖南、湖北、四川、重庆、北京、天津、辽宁、河南、河北、山西、内蒙等地，其中上海 30 家店，苏州 6 家店，常州 1 家店，南京 4 家店，无锡 1 家店，镇江 1 家店，宁波 4 家店，绍兴 1 家店，杭州 4 家店，长沙 2 家店，武汉 6 家店，成都 3 家店，重庆 5 家店。

新媒体

【新浪微博公众号】HappyTee 官方微博。

【微信公众号】happytee。

【腾讯微博公众号】HappyTee。

发展历史

品牌 2005 年在上海创立，最初名为 T-UNIFORM，品牌第一家门店在上海徐家汇流行线潮流百货诞生；

2009 年，为了更确切的传达品牌概念，正式更名为 Happy Tee；

2010 年，在上海拥有 12 家分店；

2011 年，品牌扩大市场，在苏州、宁波、杭州等城市陆续开设分店；

2011 年，品牌天猫旗舰店（Happy Tee 旗舰店）正式开启，开始品牌网络销售；

2012 年，Happy Tee 进驻上海正大广场、来福士、港汇、银泰、万象城、NOVO、太平洋、巴黎春天、大洋、新百、奥克斯等中大型商场；

2012 年，品牌又陆续开拓了武汉、南京、成都、重庆、青岛、北京、天津、大连等城市；

2013 年，品牌的产品线已经衍生至生活、家居、文具用品等各个领域。

图片信息

【店面】



【海报】



【主推款】



HÁN LÙ LÙ

基础信息

【品牌名称】HÁN LÙ LÙ

【主业类别】女时装

【成立时间】2008 年

【成立地点】上海

【公司名称】HLL 设计工作室

【公司地址】上海市徐汇区蒲汇塘路 46 号 2 楼

【公司电话】021-64690172

【品牌官网】<http://www.hllfashion.com/>

【网络旗舰店】<http://hllfashion.taobao.com/>

品牌定位

【主力品类价格带】时装 699~13 000 元；配饰 399~1600 元。

【目标消费者】都会精英女性。

【产品风格】优雅、简约、独特的设计风格及一衣多变的创作理念。

新媒体

【新浪微博公众号】HLL FASHION STUDIO。

【微信公众号】HLL FASHION STUDIO。

发展历史

设计师韩璐璐曾游学于加拿大和意大利，在意大利米兰顶级设计学院 Istituto Marangoni 获得硕士学位。曾参与多家高端品牌的设计项目，其中更以自由设计师身份加入世界顶级礼服机构 Yumi Katsura 的设计工作，成为其合作的首位华人设计师。

韩璐璐于 2008 年创立 HLL 设计工作室，并成功创立高级女装品牌 HÁN LÙ LÙ 及衍生品牌 H Selection。

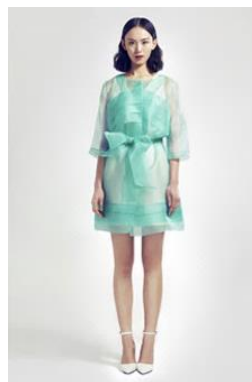
HÁN LÙ LÙ 品牌擅长将东方的艺术气质融入西式裁剪，强调女性优雅、精致的特质，力求在设计感和实穿性上找到最佳切合点。

图片信息

【海报】



【主推款】





基础信息

【品牌名称】H Selection

【主业类别】女时装/设计师品牌

【成立时间】2008 年

【成立地点】上海

【公司名称】HLL 设计工作室

【公司地址】上海市徐汇区蒲汇塘路 46 号 2 楼

【公司电话】021-64690172

【品牌官网】<http://www.hllfashion.com/>

【网络旗舰店】<http://hllfashion.taobao.com/>

发展历史

设计师韩璐璐曾游学于加拿大和意大利，在意大利米兰顶级设计学院 Istituto Marangoni 获得硕士学位。曾参与多家高端品牌的设计项目，其中更以自由设计师身份加入世界顶级礼服机构 Yumi Katsura 的设计工作，成为其合作的首位华人设计师。

韩璐璐于 2008 年创立 HLL 设计工作室，并成功创立高级女装品牌 HÁN LÙ LÙ 及衍生品牌 H Selection。

H Selection 设计风格更多元化的同时，兼具了 HLL 原有的优雅精致的特性。

red carpet

基础信息

【品牌名称】RENAITRE

【主业类别】礼服/设计师品牌

【成立地点】上海

【公司名称】Redcarpet Studio 红毯工作室

【品牌理念】绽放·新生

发展历史

RENAITRE 品牌首席设计师小瑀毕业于中国传媒大学影视造型专业，有超过 13 年的相关造型设计经验，曾获“2000 年中国十大青年时尚化妆师”称号。

2009 年，小瑀在上海创办“RED CARPET STUDIO”，旨在继续为时尚潮人、明星艺人做专业服装礼服订制，同时也想引导每一个年轻人都成为自己的设计师，充分体验服装设计这个过程的独特魅力，在专业时尚设计师的指导和帮助下，为自己设计制作红毯礼服。

图片信息

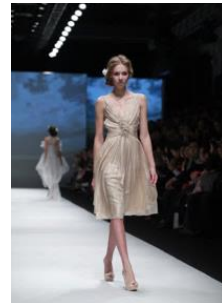
【店面】



【海报】



【主推款】





基础信息

- 【品牌名称】S2VS
- 【主业类别】休闲服饰/设计师品牌
- 【成立时间】2007 年
- 【成立地点】纽约
- 【公司名称】S2VS 上海办公室
- 【品牌官网】<http://www.s2vs.com/>
- 【实体旗舰店】上海市卢湾区南昌路 172 号

经营规模

- 【店铺布局】S2VS 在全球已有超过 30 个销售点。

发展历史

S2VS 于 2007 年在纽约创立。设计师 Sean William Salim 毕业于 Parsons 设计学院，曾在美国著名设计师 Isaac Mizrahi 和 Tim Hamilton 品牌实习。因此，S2VS 品牌一推出就被时尚媒体广泛宣传，并被东京及美国多家精品店选中。

图片信息

【店面】



【海报】



【主推款】



SAMMIHONG

基础信息

【品牌名称】SAMMIHONG

【主业类别】礼服/设计师品牌

【成立时间】2012年

【成立地点】上海

【公司名称】上海羨雯文化传播有限公司

【公司地址】上海市闸北区太阳山路中海万锦城二期188弄5号楼1207室

【公司电话】18016203563

【品牌官网】<http://www.sammihong.com/>

【实体旗舰店】上海市闸北区太阳山路中海万锦城二期188弄5号楼1207室

【网络旗舰店】<http://shop72153087.taobao.com/>

品牌定位

【主力品类价格带】500~8000元。

新媒体

【新浪微博公众号】婚纱设计师SAMMIHONG。

发展历史

东华大学2013届服装设计专业研究生洪洁在创业之初，便选择了“SAMMIHONG”为其婚纱礼服高级定制工作室的品牌。研究生二年级期间，洪洁在个人婚纱礼服作品校园发布会上展出了60多件婚纱。走小清新、自然系路线的婚纱在网上受到了不少准新娘的光顾，每件婚纱的价格为3000~10000元不等。

SAMMIHONG工作室的所有作品，从设计、打版，到缝纫和成衣，哪怕是衣服上的一颗珍珠、一颗水晶，都由洪洁及设计团队亲手钉制完成。洪洁的设计原创性、灵感性极强。工作室的宗旨是把创意设计转化为市场产品。工作室已经与中国最有影响力的婚礼影像品牌“汤池印象”长期合作，主要负责提供原创婚纱礼服。

图片信息

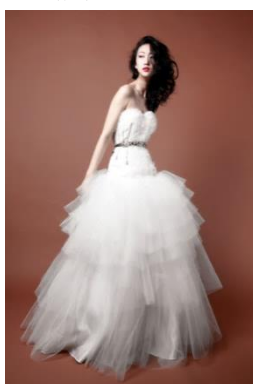
【店面】



【海报】



【主推款】



ZIX-G

基础信息

- 【品牌名称】管子漩 / ZIX GUAN
- 【主业类别】女时装/设计师品牌
- 【成立时间】2010 年
- 【成立地点】上海
- 【公司名称】ZIX-G 国际时尚机构
- 【公司地址】上海市徐汇区淮海中路 1288 号
- 【公司电话】13918703336
- 【品牌官网】<http://www.zix-g.com>
- 【品牌理念】不做大号。

发展历史

在 2012 春夏上海时装周上，管子漩这个 90 后设计师横空出世——不仅因为她是时装周上最年轻的设计师，更因为她极致强势而又魅惑的设计。ZIX GUAN 是管子漩（英文名 G-In）以都会女强人为蓝本而创造的时尚品牌，设计风格深谙女性内心，她们对生活的掌控和对梦想的渴望被完美融入设计之中，利落舒缓的线条感体现了生命绽放的极致之态，又不失大气成稳之风。

管子漩从 17 岁开始就把所有的精力都放在了设计专业上，19 岁时就拥有了自己的高级定制工作室。她桀骜不驯，特立独行，投身于自己钟情的高级定制时尚领域，她强势张扬，极致魅惑，成就了 ZIX GUAN 品牌的女王气场，用自己绽放的生命肆意挥洒，用实力收获了一批忠实的品牌粉丝。被众多时尚圈内名媛誉为“女神的战衣”。她的 2012 秋冬发布会被媒体评为上海时装周“最震撼的秀”。她的作品被时尚买手评价为：可以直接摆在巴黎高级橱窗里售卖。

而 2013 春夏发布会更是吸引了美国第一耳机品牌 MONSTER 与之跨界合作，Monster 更作为赞助商全力支持这位个性独立的设计师，秀后的媒体发布会上，MONSTER 的总裁更是毫不吝啬得称赞：此次的合作非常成功。作为时装周最年轻的设计师，第一的品牌跨界合作就是如此有知名度的国际品牌，似乎也预示着她未来对国际时尚圈的影响力不容小视。

图片信息

【海报】



【主推款】





基础信息

【品牌名称】1

【主业类别】礼服、女时装/设计师品牌

【成立时间】2006年

【成立地点】上海

【公司名称】爱洛富贸易（上海）有限公司

【公司地址】上海市徐汇区吴兴路248号

【公司电话】021-64671266

【品牌官网】<http://www.tina-couture.com/>

【实体旗舰店】上海市黄浦区中山东二路22号103店铺

【品牌理念】tina.couture 传递的是一种现代时尚感的生活方式，为精致而典雅的女性满足各类优雅社交场合及人生重要场合的服饰需要。

品牌定位

【目标消费者】新娘、名媛。

【产品风格】设计师 Tina 以温柔细腻的女性视角，诠释独具风格的柔美设计，追求曲线与比例的完美和谐以及优雅与性感的揉和兼备，以彰显女性自身的优点与美感。

经营规模

【店铺布局】上海现有一家旗舰店（上海市黄浦区中山东二路22号103店铺）及一家品牌展示厅（上海市徐汇区吴兴路248号）。

新媒体

【新浪微博公众号】tinacouture。

发展历史

tina.couture 品牌为国内外的新娘及名流在她们最重要的日子和场合定制梦幻绚丽的婚纱和优雅迷人的礼服。设计师 Tina 以其独具风格的创新设计以及历经时间锤炼的顶级精致手工艺，圆融了每一个优美而浪漫的梦想与托付。

2012年4月，tina.couture 品牌受邀参加上海时装周发布了高级定制婚纱礼服系列并同时发布了首季的秋冬高级成衣系列，更为 tina.couture 开启了另一页的扬帆，启航辉煌。

Tina Fu 是 tina.couture 品牌总设计师及创始人。她曾与多个国际奢侈品牌合作并连续三年为“上海国际元媛舞会”的全部国际元媛设计舞会上的白色礼服。Tina 在 2011 和 2012 年连续被杂志评选为“中国最具影响力的 100 位女性”，作为上海市慈善基金会巾帼基金会的一员，她曾拍卖了许多自己的设计作品并会继续致力于慈善事业。Tina 也担任过多部电影的服装指导。

图片信息

【店面】



【海报】



【主推款】



SHIATZY CHEN

基础信息

【品牌名称】夏·姿陈 / SHIATZY · CHEN

【主业类别】男女装/设计师品牌

【成立时间】1978 年

【成立地点】台北

【公司名称】创姿服饰有限公司

【公司地址】上海市闵行区春申路 1929 号

【公司电话】021-54661266

【品牌官网】<http://www.shiatzychen.com/>

【实体旗舰店】上海外滩九号旗舰店

【品牌理念】寻找东方美学的比例，从色彩到线条，从雅致到大器，完美的除了服装艺术等身，更将诗意的本体滋生于时光的造诣里。

品牌定位

【产品风格】女装系列：勾勒历史的典雅，拈花于布色浅笑裁剪成云裳，不仅是衣襟，而是摇曳在目光中的自信；男装系列：气宇谦谦的书卷气度，利落托衬领袖身线，刹时文人隽永大器，赫然成风；配饰系列：运用细致设计，让皮件、鞋有着时尚质地，复合的资材如银饰、玉器、刺绣及绘画等，无懈的融合于服装配件，和谐又极具独立性；家居系列：东方精致品味餐具、风雅生活。

经营规模

【店铺布局】上海外滩半岛酒店、上海香港广场店、上海国金中心店、上海青浦米格天地店、北京太阳宫百盛店、北京新光天地店、大连时代广场店、青岛阳光百货店、天津银河店、杭州大厦华浙店、深圳益田假日广场店、成都万象城店、南宁万象城店、沈阳市府恒隆广场店、西安世纪金花店、南京德基广场店。

发展历史

1978 年，夏姿陈服饰有限公司成立于台北市，推出品牌“夏姿·陈”专事生产女装，销售于国内市场。

1984 年，成立创姿国际开发股份有限公司，以生产毛衣及成衣为主要业务。成立国外部，全力拓展国外市场，畅销于美、日等国。

1986 年，设计生产之毛衣及成衣陆续销售美、加、日、港、西德、荷兰、意大利

与奥地利等国。

1987年，正式推出男装系列。

1990年，为落实技术产业之全面升级，于巴黎成立工作室。

1991年，因应国际经济结构的变化，并配合国家经济体制的转型，极力拓展国人自创品牌的海外市场，同年春夏正式于日本上市销售。

1993年，加入台北时装周并发表预展。

1994年，继续参与台北时装周并于同年五月加入台北设计师巴黎联展，成立夏姿服饰会员系统 Arts Club。

1995年，赴韩国大邱参加时装周。

1996年，重新整合旗下所有服装系列为 SHIATZY • CHEN 品牌。

1998年，夏姿•陈服饰成立20周年，结合慈善活动纪念此里程碑，成立“妇女肿瘤医学研究协会”，邀集各界政商名流共襄盛举，募得之款项全数捐付慈济医学院。王陈彩霞获法国费加洛仕女杂志专题评选为台湾九位杰出女性之一。王陈彩霞获选年度菁钻大章。

2000年，应邀前往新加坡参加亚洲设计师时装周。

2001年，夏姿•陈服饰巴黎门市正式开幕，成为第一个进驻欧洲的台湾时尚品牌。

2002年，应邀前往上海发表新作，应邀为奥地利水晶 Swarovski 设计并发表高级订制礼服。

2003年，夏姿•陈服饰上海门市开幕。夏姿•陈服饰成立25周年。夏姿•陈台北旗舰店开幕。正式推出男女家居服饰与家饰品系列。亚洲华尔街日报（The Asian Wall Street Journal）评选夏姿•陈为值得瞩目之品牌。

2004年，首度与国立故宫博物院合作，于至善园发表春夏新装。伦敦金融时报（Financial Times）评选夏姿•陈为2004热门时尚品牌之一。成为唯一受邀为上海国际服装文化节十周年「盛典」晚宴发表高级订制服之台湾时尚品牌并接受表扬颁奖。香港半岛酒店门市成立。北京太平洋百货盈科店门市成立。

2005年，上海外滩九号楼旗舰店成立。香港利园门市成立。

2006年，青岛阳光百货门市成立。

2007年，北京新光天地门市成立。夏姿•陈中国总部成立。

2008年，澳门四季酒店门市成立。深圳益田假日酒店门市成立。夏姿•陈服饰成立30周年。特别订制3000件棉袄进行慈善义卖。夏姿•陈屏边希望小学开学。正式列入巴黎时装周官方行程，发表2009春夏时装秀。创立采采茶文化（cha cha thé）品牌，发展全方位现代东方精致生活方式。

2009年，第二次参加巴黎时装周，发表2009/2010秋冬时装秀。杭州大厦华浙店门市成立。香港海港城市门市成立。第三次参加巴黎时装周，发表2010春夏时装秀。夏姿陈安徽乡静庵希望小学落成。

2010年，正式加入巴黎高级时装公会。澳门壹号广场门市成立。第四次参加巴黎时装周，发表2010秋冬时装秀。第五次参加巴黎时装周，发表2011春夏时装秀。

2011年，第六次参加巴黎时装周，发表2011秋冬时装秀。香龙镇夏姿陈希望小学落成。第七次参加巴黎时装周，发表2012春夏时装秀。马来西亚吉隆坡Starhill Gallery门市成立。

2012年，第八次参加巴黎时装周，发表2012秋冬时装秀。第九次参加巴黎时装周，发表2013春夏时装秀。

2013年，品牌三十五周年，第十次参加巴黎时装周，于巴黎大皇宫发表2013秋冬时装秀。品牌三十五周年北京庆典。

图片信息

【店面】



【海报】



【主推款】





基础信息

【品牌名称】哦纱玳 / OSHADAI

【主业类别】鞋包配饰

【成立地点】上海

【公司名称】哦纱玳设计中心

【公司地址】上海市闸北区莫干山路 50 号 5 楼 201 室

【公司电话】021-62665136

【品牌官网】<http://www.oshadai.com/>

【实体旗舰店】上海市徐汇区新天地时尚购物中心 L232

【品牌理念】唤醒心中的舒适温暖和童年的快乐。

品牌定位

【主力品类价格带】布质包包 400~800 元；春夏装 600~3 000 元；服装饰品 180~780 元。

【目标消费者】没有固定的年龄、职业及收入的限制，追求舒适、快乐与幸福感的群体。

【产品风格】哦纱玳秉承“家”的设计理念，店里的服装配饰及家居饰品选用了高级而舒适的材质。天然的木、陶、麻散发着最本真回归的味道。亲手制作的法国甜品更让每件产品都焕发出幸福快乐的气息。

经营规模

【店铺布局】目前共有三家店铺，两家位于上海，一家位于杭州。新天地（旗舰店）：上海市马当路 119 号；高岛屋店：上海市虹桥路 1438 号高岛屋百货 4 楼；西湖天地：杭州市南山路 147 号 9D 号楼。

发展历史

哦纱玳这个新颖的名称来自于“沙袋”，一种中国传统中家人朋友间传递快乐的布艺品。沙袋虽小，却蕴含着无限的亲情和友情。这个由家里多余的花布头，塞上谷物手工制成的小物件，通常用于抛接游戏，随着它的起起落落，快乐涌起在心头，蔓延至身体的每个角落。寓意着唤醒心中的舒适温暖和童年的快乐。

哦纱玳家居及服饰饰品出自于品牌创始人兼设计师戴娣之手，体现了舒适，温暖，快乐的感觉。“我喜欢与家人在一起，放松心情，做回自己，共度温馨快乐的时光。”

戴娣说，“这种感觉正是我在每一件设计作品中所要创造的。”简洁舒适的面料，纯净的色调和精致的手工，使得哦纱玳产品优雅而实用，在繁忙世界中唤醒你心中的温暖，享受轻松惬意的生活。

戴娣，哦纱玳的创始人及主设计师，是家居设计领域的知名设计师之一，在进入家居设计领域之前，是讲授六年的时装设计老师。“我希望通过哦纱玳唤醒每个人心中的温暖。我设计的产品追求优雅品质与实用性，但除此以外我还想使它们更舒适——不仅是身体能感觉到的，也是情绪上能感觉到的。当我在设计和制作它们时，感觉就像在家人身边一样，我希望顾客穿戴或使用哦纱玳的产品时，也有一样的体会。”

品牌提供小批量定制服务，主要包含：限量版产品定制、企业高端礼品定制、个人特殊场合礼品定制、公关活动的礼品定制。

图片信息

【店面】



【海报】



【主推款】

衣服



包



围巾





基础信息

【品牌名称】诗 / Poesia by chris Chang

【主业类别】女时装/设计师品牌

【成立时间】2007 年

【成立地点】上海

【公司名称】普是旻(上海)贸易有限公司

【公司地址】上海市浦东东方路 3539 号尚博创意园区六号楼 2 楼

【公司电话】021-66483401

【品牌官网】<http://www.poesiaworld.com/>

【实体旗舰店】上海市静安区延安中路 1238 号嘉里中心南区 1 楼

【品牌理念】华丽而不哗众、鲜艳而不腻俗、缤纷而不凌乱、时髦而不俗套、前卫而不怪异。

发展历史

设计师：张文轩。

Poesia 是由张文轩 Chris Chang 女士于 2007 年于上海所创立的独立品牌，最初致力于童装系列，随后于 2009 年正式全面发展女装系列。

Poesia 品牌诞生的初衷是受到张文轩女儿的灵感启发，作为熟悉奢侈品又才华横溢的摩登妈妈，在装扮女儿时面对只有基本款可选择的童装却感到有更多的设计挥洒空间。正是这个念头孕育了 Poesia。2006~2009 年，Poesia 童装系列在纽约的 Barney's、Neiman Marcus 等北美地区的 15 家精品店发售。2012 年，Poesia 将在上海迎来全新设计师工作室的开幕。

图片信息

【主推款】





基础信息

【品牌名称】2

【主业类别】女时装

【成立时间】2008 年

【成立地点】上海

【公司名称】上海 WeCouture 婚纱礼服定制设计事务所

【公司地址】上海市卢湾区嘉善路 508 号 1 号楼 208 室

【公司电话】021-62388536

【品牌官网】<http://www.wecouture.com/>

【实体旗舰店】上海市卢湾区嘉善路 508 号 1 号楼 208 室

【品牌理念】向每一位客人提供专业的定制服务。

品牌定位

【目标消费者】所有热爱生活，热爱时尚的女士。

【产品风格】推崇现代主义风格，浪漫、感性、优雅。

经营规模

【店铺布局】上海 1 家；北京 1 家；广西 1 家；广东 1 家。

新媒体

【新浪微博公众号】WECOUTURE 高级订制。

发展历史

WE 成立于 2008 年。是由两位热爱时尚的设计师组成的上海本土高级定制品牌，他们热爱生活，热爱时尚；他们都毕业于设计名校，具有资深的专业背景。在成立 WE 之前，他们分别担任其他成衣时装品牌的设计总监，一个偶然的机遇使他们成就了 WE 高级定制系列。

WE 的宗旨意在向每一位客人提供专业的定制服务，选择一流的品质，一流的做工，以独到的设计眼光，加入热情和执着，为每一位客人提供贴心专业的服务。

WE 的设计理念推崇现代主义风格，浪漫、感性、优雅，适合所有热爱生活，热爱时尚的女士穿着。

图片信息

【店面】



【海报】



【主推款】





基础信息

【品牌名称】V-touch

【主业类别】女时装/设计师品牌

【成立时间】2013 年

【成立地点】上海

【公司名称】上海艾翼服装设计有限公司

【公司地址】上海黄浦区四川中路 33 号 409~410 室

【公司电话】021-61248112

【实体旗舰店】上海黄浦区四川中路 33 号 409~410 室

【品牌理念】让时装艺术融于生活，即创造于生活，并还原于生活。

新媒体

【新浪微博公众号】贾蓓 VanessaChia。

【MOKO!】贾蓓 VanessaChia。

发展历史

设计师：贾蓓 Vanessa Chia。

V-Touch 追求生活的随性与感悟，且视时装品质和品味为品牌核心，每一款时装都用设计师独特的视觉和嗅觉去捕捉，形成了具有 V-Touch 独特的时装风格。

设计理念：运用黑白主色，辅以时尚彩色、印花系列，通过设计师对生活的敏锐捕捉，用崭新的视角和独特的剪裁，勾画出时装性感而优雅，张扬但不浮夸，耀眼但不孤傲的气质。

时装风格、产品结构：V-Touch 时装以性感优雅、精致雅痞的风格为走向，产品系列由 70% 生活类成衣、20% 主题形象时装、10% 礼服及高级定制三部分组成，设计风格强调独立自信、张扬但不浮夸、个性但不出位的低调奢华，并致力增加每件单品的趣味性，如多种穿法、多种互搭等有个人思维发展空间的时装及造型理念。

图片信息

【主推款】



FJ²

基础信息

【品牌名称】FJ2

【主业类别】女时装/设计师品牌

【成立地点】上海

【公司名称】上海艾翼服装设计有限公司

【公司地址】上海黄浦区四川中路 33 号 409~410 室

【公司电话】021-61248112

【实体旗舰店】上海黄浦区四川中路 33 号 409~410 室

【品牌理念】让时装艺术融于生活，即创造于生活，并还原于生活。

新媒体

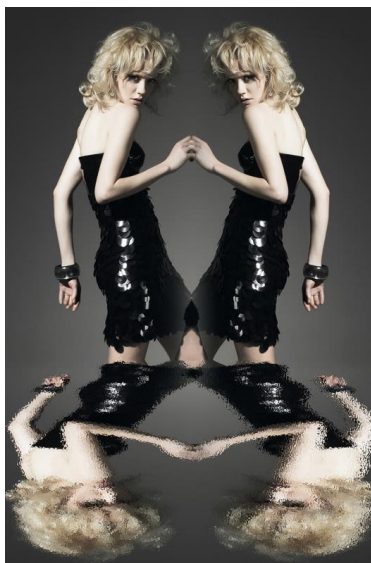
【新浪微博公众号】贾蓓 VanessaChia。 【MOKO!】贾蓓 VanessaChia。

发展历史

设计师：贾蓓 Vanessa Chia。

图片信息

【海报】





基础信息

【品牌名称】维斯凯 / VISCAP

【主业类别】男女时装/设计师品牌

【成立时间】2004 年

【成立地点】北京、上海

【公司名称】北京科曼维斯凯服饰有限公司、上海贝加莫服饰有限公司

【公司地址】北京经济开发区 BDA 国际企业大道 17 号楼、上海市长宁区天山路 600 弄思创大厦 4 号 27C

【公司电话】010-67856988、021-68689996

【品牌官网】<http://www.viscapgroup.com/>

【实体旗舰店】上海市黄浦区南京东路 353 号悦荟广场 124 号铺

【网络旗舰店】

<http://viscap.tmall.com/index.htm?spm=a1z10.1.w5002-3113101909.2.jsHD0o>、

<http://viscapnz.tmall.com/index.htm?spm=a1z10.1.w5002-3111862654.2.flyLx5>

【品牌理念】从音乐和艺术中汲取灵感，赋予时装更丰富的文化内涵；同时融入最新锐的时尚元素，以创新设计，实现欧式风尚与立体剪裁的完美融合。

品牌定位

【主力品类价格带】女装 106~708 元；男装 79~948 元。

【目标消费者】城市时尚精英，年龄段集中在 25~35 岁。

【产品风格】VISCAP 旗下的三大系列 VISCAP LADIE'S, VISCAP MEN'S 和 STUDIO KY 一直以来都是城市时尚新贵们热爱和推崇的时尚产品。历经浮华的涤荡，濡染艺术的沉淀，VISCAP 以令人耳目一新的设计创新，实现了欧式风尚和立体裁剪的完美融合，用针与线讲述着每一件作品背后的浪漫故事。

经营规模

【店铺布局】目前，VISCAP 已在国内开设了形象店 500 余家，在国内与知名的时尚百货连锁系统、Shopping Mall、时尚生活馆等多业态有深入良好的合作，VISCAP 品牌已成为时尚休闲领域的主流品牌，并基本形成自营网络和加盟网络有机结合的营销体系。

北京：北京中友、北京国瑞城购物中心、北京西直门嘉茂广场、北京龙德广场；

上海：上海第一八佰伴、上海新世界、上海淮海百盛、上海 353 广场、上海九六广场、上海五角广场巴黎春天、上海宏伊广场、上海置地广场、上海五角场巴黎春天；

南京：南京水游城、南京大洋百货、南京新百、南京环球；

广州：广州正佳广场；

深圳：深圳 CoCo Park、深圳金光华购物广场、深圳太阳百货；

沈阳：沈阳恒隆广场、沈阳春天、沈阳百盛、沈阳新玛特、沈阳 0101 馆、沈阳兴隆、沈阳欧亚、沈阳万达广场；

成都：成都伊势丹、成都时代百盛、成都茂业、成都新世界、成都万达广场、成都第一城、成都财富中心、成都群光；

天津：天津津乐汇、天津乐宾；

长春：长春欧亚商都、长春巴黎春天百货、长春亚泰富苑、长春新天地、长春万达广场、吉林国贸；

大连：大连新玛特总店、大连和平广场、大连锦辉、大连时尚百盛、大连福佳新天地；

重庆：重庆西城天街、重庆煌华世纪、重庆茂业百货；

哈尔滨：哈尔滨新一百、哈尔滨百盛、哈尔滨中央商城、哈尔滨金安国际；

山东：济南恒隆广场、济南银座广场、济南贵和、青岛麦凯乐、青岛北方国贸；

武汉：武汉国际广场、武汉中南广场、武汉汉商广场；

郑州：郑州北京华联、郑州百盛、郑州大商新玛特郑州总店；

鞍山：新世界百货、佳兆业广场。

新媒体

【豆瓣小站】VISCAP 维斯凯。

发展历史

VISCAP，源于国际时尚理念的设计师品牌，由国际巨星范冰冰倾情代言，两届中国十佳设计师袁冰（KY）领衔设计，实业巨头联想集团强势注资。VISCAP 是中国国际时装周参展品牌，并且入选中国百大时尚品牌名录。

2011-11-15 范冰冰倾情代言 VISCAP；

2012-11-1 VISCAP 艺术总监袁冰（KY）蝉联 18 届中国十佳设计师；

2013-2-26 VISCAP “几何晶体·冰”时装发布会。

VISCAP 艺术总监袁冰（KY）先生，一位时尚世界行吟诗人，2011 年~2012 年，蝉联两届中国十佳设计师。

图片信息

【店面】

【海报】



【主推款】



基础信息

【品牌名称】JONII MA

【主业类别】女时装/设计师品牌

【成立时间】2003年4月

【成立地点】上海

【公司名称】上海迪嘉服饰有限公司

【公司地址】上海市田林路219号6楼

【公司电话】021-64959955

【品牌理念】奢华每一天

发展历史

首席设计师马中懿是出生于上海的东京设计师，毕业于上海东华大学，初期为上海的品牌 T&A 设计。

1995年，赢得了日本国籍设计大赛，从而转战日本。

1997年，毕业于东京文化服装学院，毕业后在 Jun 参与了 ROPE 品牌的设计工作，之后在 Sanei 国际参与 VIVAYOU 品牌的设计。

2003年4月，JONII MA 成立了她自己的公司 MA INC.，并发布了她自己的品牌 JONII MA，在2003年的东京，她向我们展示了她的第一个作品集。由于她不懈的努力以及在欧洲、日本和中国的宝贵经历，她得到了 P/X's DGRACE 创意总监的职位，并且在小筱弘子国际时装发布会上发布了自己另一个新的品牌 Sujet。

目前，集中精力在自己的品牌上，忙碌地穿梭于巴黎、东京和上海之间。

Jade en plus

加是

基础信息

- 【品牌名称】加是 / Jade en plus
- 【主业类别】女时装
- 【成立时间】2007 年
- 【成立地点】上海
- 【公司名称】上海嘉许服饰有限公司
- 【公司地址】上海金沙江路 3131 号创意园区 5 号 105
- 【公司电话】021-60822033-803
- 【品牌官网】<http://www.jadeenplus.com/>
- 【实体旗舰店】上海市新路路 167 号
- 【品牌理念】时尚设计、精致手工、充满人文气息。

品牌定位

- 【主力品类价格带】1 100~13 000 元。
- 【产品风格】职场干练帅气与社交艺术写意之间，充满新摩登艺术主义，独具艺术气质。运用经典黑色和白色，融合似水柔情的浅红、蔚蓝，不同材质的天然面料，经过完美的立体剪裁造型，勾勒出各式各样的法式优雅风情。

经营规模

- 【店铺布局】上海 3 家；浙江 2 家；重庆 1 家；北京 1 家；哈尔滨 1 家。

发展历史

2007 年 7 月，成立上海嘉许服饰有限公司，并创立设计师女装品牌 Jade en plus，设计师女装品牌 Jade en plus(加是)走独立设计师品牌路线，2007 年底在上海长乐路开设了第一家精品店；

2008 年，Jade en plus(加是)在上海设计师品牌聚集地—新路路开设旗舰店；

2009 年，受上海梅龙镇伊势丹邀请，以优秀本土设计师品牌在伊势丹开设专柜；

2010 年，正式进军国内百货业，立足国内市场，筹备海外业务；

2011 年，Jade en plus(加是)扩展天津、杭州等省会城市，迅速扩张品牌时尚版图；

2012 年 4 月，Jade en plus(加是)入住上海地标性商业建筑群新天地时尚。

图片信息

【店面】



【海报】



【主推款】



REINEREN

基础信息

【品牌名称】任茜&女王 / REINEREN

【主业类别】女时装 / 设计师品牌

【品牌官网】<http://www.reineren.com/>

【实体旗舰店】北京市西城区西单北大街 110 号(灵境胡同南)老佛爷百货 4 层

发展历史

设计师任茜，出身于四川成都，年少在新西兰学习服装设计后又坚持去法国继续深造，就读于巴黎 ESMODE 服装设计专业，在校期间被学校选送去日本交换学习，其间作品深受好评并全部以 ESMOD 名义在东京校区展出。毕业后，在 EMMANUELLE UNGARO 担任设计助理的工作。2010 年参加中央电视台《创意星空》服装设计师大赛，获得西南赛区第一名，全国前十名。任茜先后去二十多个国家采风。在中西方文化影响下，形成了对设计的独特见解，完美结合了巴黎女性的优雅和纽约女性的简洁剪裁，其设计风格优雅且不失帅气与硬朗。任茜带着对中国时尚崛起的期盼和憧憬回到国内，并创建 REINEREN 时装品牌。希望每季通过设计作品，传递出自己对社会的见解，以体现出当今女性的自信和优雅以及对自由和独立的向往与追求[]。

Reine 在法语中有女王的意思，主要体现女人高雅尊贵的气质。多采用欧洲时尚元素，并一直坚持以天然和独特的面料材质，内敛简约的线条，干练的男装剪裁，以及精致完美的细节来饰演了当代年轻女性的自信，独立。充分的融合了女性的妩媚及干练的个性，使刚柔并济得到充分展示。这些都成为 Reineren 不可缺少的独有风格。Reineren 是本土新兴设计师品牌。其设计风格优雅而前卫，且注重服装设计的原创精神，将中性元素和现代简约设计巧妙的结合在一起，创造出一种经典并且适合独立女性的设计风格。希望通过每季设计作品，传递出对社会的见解，以体现出当今女性的自信和优雅以及对自由和独立的向往与追求

图片信息

【主推款】





基础信息

【品牌名称】宝葫芦 / CORADE

【主业类别】男时装

【成立时间】2001 年

【成立地点】上海

【公司名称】上海来迟服饰有限公司

【公司地址】上海市金山区朱吕公路 6750 号 4 幢 364 室

【公司电话】021-67663717

【实体旗舰店】上海市卢湾区长乐路 59 号

【网络旗舰店】<http://corade.tmall.com>

【品牌理念】CORADE 是中西文化的矛盾混合体——它展现世间百态,有时顽固不化,但没有矫揉造作,可以很平和,也可以很愤怒,概念也是信念。

品牌定位

【主力品类价格带】汗衫 59~199 元,帽子 77~199 元,衬衫 164~299 元,外套 139~1399 元,裤子 119~599 元。

【产品风格】坚持带有一些中国元素并且幽默风趣的原创设计,细节中又可以看到许多街头文化的表达。

经营规模

【店铺布局】上海/2,江苏/2,浙江/6,成都/3,山东/2,长沙/2,重庆/2,太原/2,延安/1,广东/2,河北/2,长春/1,黑龙江/2。

新媒体

【新浪微博公众号】corade 掌柜。

发展历史

CORADE 是 2001 年诞生于上海的潮流品牌,从早期的纯滑板风格到现在的多元化设计元素,灵感来源于生活中的点滴感触,从而把它放大和表现出来,一些不满也从而得到释放。能博到小部分人的认可或只是会心的一笑而过已足己。没有炒做和虚而不实的架势,一个具有自知之名的价格和设计制作,才是 CORADE 想展现的。

CORADE 是极具上海地方特色的潮流品牌,和一般偏街头潮流的品牌不同,

CORADE 更充满恶趣和幽默感，这也是其品牌的魅力所在。CORADE 是原创品牌中勤奋与实力兼备的一支，在设计上总是充满有趣的玩点，比如儿时令你念念不忘的游戏或者玩笑。

图片信息

【店面】



【海报】



【主推款】



基础信息

【品牌名称】凌雅丽 / YL-L

【主业类别】女装/设计师品牌

【成立时间】2005 年

【成立地点】上海

【公司名称】上海凌雅丽服装设计有限公司

【公司地址】上海市杨浦区平凉路 988 号 34 幢 3218 室

【公司电话】021-622947058

【实体旗舰店】上海市徐汇区沪闵路 9001-3 号上海南站北广场

【品牌理念】穿出层次和节奏，拒绝平庸。

发展历史

上海凌雅丽服装设计有限公司，源自上海凌雅丽原创设计大师工作室，公司在过去的 4 年中已经逐步由一家原创工作室成长为一家集原创与服装品牌于一体的综合性服装品牌公司，凌雅丽女士是公司首席设计师。公司目前主推三个品牌：YL-L 凌雅丽，赫雨墨蝶，EARTHCRUST。

2009 年，基于公司的发展需求，公司获上海纺织控股（集团）有限公司注资。2009 年 6 月，公司与杭州喜得宝合作经营的第一家集高级女装订制和高级休闲商务女装的专卖店将在杭州中山中路（近河坊街）正式开业，是杭州第一家集时尚门店与时尚会所于一体的特色门店。

首席设计师凌雅丽，女，出生于 1977 年 5 月，新锐设计师，中国美术家协会会员。凌雅丽毕业于中国美术学院大学主修绘画，本科学历，曾从事家纺设计，目前任中国美术学院——上海设计学院教师。

2000 年 赴香港同香港理工大学同学进行学术交流；

2001-2004 年 清华大学美术学院主办的 2001 年全国纺织品设计大赛暨理论研讨会评比中荣获“一等奖”、获得第九、十届“兄弟杯”铜奖、参与 2001 年西博会服装暨开幕式潮流服装的部分设计及杭州世贸中心流行趋势展、参与法国“双年展”、获第十届全国美术作品展-设计展“服装设计类”金奖、邀请参展韩国“第三界汉城设计节”、版画作品入选“第十届全国美展——上海展”；

2005 年 十大原创大师工作室揭牌仪式和作品展、上海服装文化节开幕式秀[“8”号桥]、上海纺织时尚旋律——凌雅丽原创时装作品发布会[新虹桥中心花园]、凌雅丽

学生创意作品展[“8”号桥]、复旦大学视觉学院开学典礼——凌雅丽“辑字铭”作品展、上海国际创意产业活动周——凌雅丽原创作品展、上海时尚产业卓越贡献奖——最佳本土设计师

2006年 参展于美国拉斯维加斯 FABRIC AT MAGIC 展览、被任命为上海市科学与艺术学会理事、获上海时装周“设计师走廊”叶榭杯银奖、被任命为上海市科学与艺术学会理事、担任上海创意产业中心理事一职

2007年 参加上海服装文化节开幕式秀、上海服装文化节。

作为设计师，凌雅丽自称为时尚圈的槛外人，专注于创作和造梦。希望自己能拥有16岁的外表和6岁的内心，能以童真的眼观诠释世界，为她的作品提供了源源不断的灵感。

图片信息

【海报】



【主推款】





基础信息

【品牌名称】JUDY HUA

【主业类别】女装/设计师品牌

【成立时间】2004 年

【成立地点】上海

【公司名称】上海龙城服装设计有限公司

【公司地址】上海市普陀区莫干山路 50 号 7 号楼 103 室

【公司电话】021-62663449

【品牌官网】<http://www.judyhua.com/>

【实体旗舰店】上海市静安区南京西路 1038 号梅陇镇广场

【品牌理念】流行+中国元素。

品牌定位

【目标消费者】25-40 岁之间追求时尚、生活质感，崇尚自然生活，力求表现自我的时尚人群。

【产品风格】大气，沉静，精致，优雅，刚柔并济，自成一派。

新媒体

【新浪微博公众号】高级定制 JUDYHUA。

【微信公众号】JUDY HUA。

发展历史

JUDY HUA 是设计师品牌，其设计总监、新锐设计师华娟也是品牌创始人。华娟，女，华东师范大学教育学硕士，中欧工商管理学院 EMBA，国内首位将艺术与时尚跨界结合的时装设计师，艺术评论专栏作者。

2004 年 创立高级定制 JUDY HUA 品牌，并担任设计总监

2009 年 时装秀《花间记》获上海时装周“最具风格奖”

2010 年 时装秀《延伸》获上海时装周“最具风格奖”

2010 年 入选上海市首届高端创意人才库。

2011 年 入选上海市十大女设计师；2011 年度 ELLE 风尚大典“中国独立设计师大奖”得主；

2011 年，JUDY HUA 品牌与国际一线大牌强强联手，与莱卡相机合作举办莱卡上

海发布会；与世界三大休闲鞋履品牌 ECCO 携手举行 walk in style 发布会；受邀参加中澳建交艺术交流，在维也纳发布 2011FW 时装秀《暮色》；与世界顶级 珠宝品牌 HAPPY WINSTON 合作，华娟本人也成为该品牌创立 100 多年来首位合作的亚洲设计师；与意大利顶级珠宝品牌 BUCCELLATI 合作演绎珠宝与时装的传奇。

目前，JUDY HUA 仅接受高级定制，并需提前三天预约。

图片信息

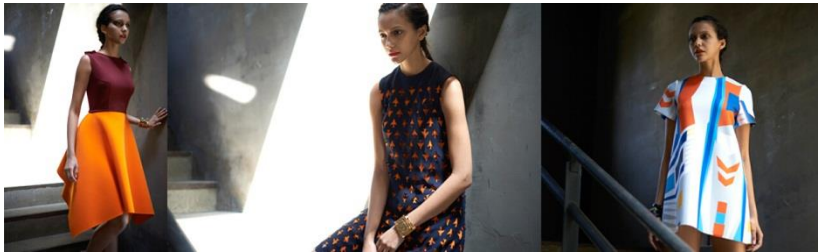
【店面】



【海报】



【主推款】



DAVIDSON TSUI

基础信息

【品牌名称】DAVIDSON TSUI

【主业类别】女时装、童装/设计师品牌

【成立时间】2013 年

【成立地点】上海

【公司名称】上海世灵国际贸易有限公司

【公司地址】上海市黄浦区兴业路 123 号新天地 1 楼

【公司电话】021-59880171

【品牌官网】<http://www.davidsonstui.com/>

【实体旗舰店】上海市黄浦区兴业路 123 号新天地 1 楼

【品牌理念】DAVIDSON TSUI 的品牌是基于表现爱的基础上，用服装设计和创意使爱上升到更深的层面，无论你身在何处，都能够时时感受并且感触到爱的存在。

品牌定位

【主力品类价格带】1 500~5 000 元

【目标消费者】典雅精致和与众不同的女性，拥有自己的思想与追求，对事物有自己不同的诠释和理解，生活潇洒带有品味。

【产品风格】作为 DAVIDSON TSUI 品牌的第一部个人成衣系列作品，

“DAVIDSONTSUI 2013 年秋冬高级成衣系列”也首次在白色简约基调、极富设计感的新天地时尚一层新店中向消费者全面展示。以黑、蓝、灰，以及白色和暗紫色为主色调，采用羊毛、全棉、丝及丝毛，皮革为主要面的 2013 秋冬系列服饰，其灵感源自于著名的时尚摄影师 LEEMILLER 一系列老照片，60 年代的流行元素加上品牌关于“服装”的理念和认知，以及丝缎、蕾丝在简约的轮廓下勾勒出别样的情调；从西服的白炭衬到裙子的下摆，从衬衫的领口到上衣的袖口---每处细节都如艺术一般，也只有细节拥有最强的表现力。

此外，DAVIDSON TSUI 品牌的童装系列也是 Davidson 和他的妻子为他们的儿女送上的设计作品。事实上，这一套套裁剪考究、制作精美的童装，不能仅仅被定义为商品，更是 Davidson 夫妇，为所有和他们女儿一样可爱的孩子送上的一份爱的礼物。

经营规模

【店铺布局】2013年11月8日，上海新天地店（上海市黄浦区兴业路123号新天地1楼）开业。

新媒体

【新浪微博公众号】DAVIDSONTSUI 中国

发展历史

DAVIDSON TSUI，生于上海，凭借着对自己对于设计的执念在不懈努力下于2006年获得诺桑比亚大学奖学金，2007年入围亚洲青年时装设计大赛决赛，并在伦敦的中央圣马丁艺术设计学院（Central Saint Martins College of Art and Design）攻读艺术与设计以及女装设计专业，在2010年便因毕业设计的独特性被明星尚雯婕相中并由此展开了与她的初次合作。

DAVIDSON TSUI 先后担任过 Hussien Chalayan 的设计助理，以及 Celine 伦敦的成衣创意版型 Creative Pattern 设计师，并在 Phoebe Philo 的带领下完成 Celine 2010 年秋冬至 2012 年春季系列服饰的设计。

2013 年，DAVIDSON TSUI 离开 Celine 回到上海创建自己的品牌，成立了 DAVIDSON TSUI 个人高级成衣品牌，并于 2013 秋冬发布第一个成衣系列作品，国内第一家 DAVIDSON TSUI 的品牌店也于 2013 年 11 月在新天地 STYLE 开幕。目前，Davidson Tsui 也已经进驻北京，薄荷糯米葱（BNC）是品牌独家合作的买手店。

图片信息

【店面】



【海报】



【主推款】



Cha gang 茶缸

基础信息

- 【品牌名称】茶缸 / Cha gang
- 【主业类别】休闲服饰/设计师品牌
- 【成立时间】2004 年
- 【成立地点】上海
- 【公司名称】上海素然服饰有限公司
- 【公司地址】上海市长宁区昭化路 357 号
- 【公司电话】021-64661089
- 【品牌官网】<http://www.chagang.cn/>
- 【实体旗舰店】上海市徐汇区永福路 70 号 1 楼

发展历史

茶缸是中国本土设计师王一扬的设计师品牌。王一扬把服饰品牌命名为茶缸（Cha gang），可能是因为他别出心裁地想塑造一种“非时尚”。茶缸是一个独立的设计系列，以非常少量制作及只在指定品牌专卖店销售为特征。茶缸并不关注流行，而是以人们的日常生活和对生活的记忆为灵感，并以服装的形式将这种生活及记忆的痕迹表达出来，茶缸另类而独特，还带着一种幽默感。

2004 年秋天的上海时装周新锐设计师联合发布会上，王一扬的茶缸蓝布系列的出场表达了设计师主观世界中的中国生活和历史：有极其浪漫的的手法——比如来自昆曲戏装的背后设计，也有非常残酷的表达——黑色塑料材质对土蓝布的嵌入……用一句话来说，就是“强劲的想像带来真实”。

茶缸系列产生于王一扬做复兴西路店内部设计的时候。复兴西路专卖店最初的设想是为王一扬的独立品牌素然（Zuczug）做一个门面店，但是设计内部空间的时候，王一扬渐渐感觉素然还不够本质，“我想要的是‘茶缸’这样的衣服摆在这个空间里”。空间设计影响了服装设计，这是非常有意思的事情。

王一扬坚持从日常生活状态引入设计。用他的话来说，本质的东西也就是朴素的东西，容量大，张力强。“茶缸”这个名字，其实也非常“本质”。之前的 Zuczug 是商业性品牌，王一扬说用英文字母作为品牌名称是“喜欢那几个字母的线条和组合而已”——现在的“茶缸”则很能代表这个新创品牌。作为 70 年代生人，王一扬认为白色蓝边茶缸作为那个时代人们极其熟悉而常用的物品，具有一种代表意义。

设计师王一扬简历：

1992 年，毕业于东华大学服装学院服装，同年留校任教；

1997~2001 年，任逸飞服饰 Layefe 品牌首席设计师；

2002 年，创立素然（Zuczug）品牌；

2004 年，开发茶缸（Cha gang）产品系列，专门店位于复兴西路。

图片信息

【海报】



【主推款】





基础信息

- 【品牌名称】东西 / THE THING
- 【主业类别】休闲服饰
- 【成立时间】2005 年
- 【成立地点】上海
- 【公司名称】上海态趣服装有限公司
- 【公司地址】上海市卢湾区茂名南路 1 号 301
- 【公司电话】021-62711768
- 【品牌官网】<http://www.thething.cn>
- 【实体旗舰店】上海市卢湾区长乐路 276 号
- 【网络旗舰店】：<http://thethingtq.tmall.com/>
- 【品牌理念】潮流设计

品牌定位

- 【主力品类价格带】上装 208~788 元；下装 428~898 元；外套 658~2 280 元。
- 【目标消费者】20~28 岁
- 【产品风格】将玩乐、戏谑的精神融入产品设计，鼓励人们通过生活灵感激发创意，鼓励人们在追赶潮流的同时，坚持自我，彰显个性。

经营规模

- 【店铺布局】上海 4 家；杭州 4 家；哈尔滨 2 家；九江 1 家；长沙 2 家；成都 1 家；新疆 1 家；广州 1 家；常州 1 家；南通 2 家；大庆 1 家；牡丹江 1 家；天津 1 家；太原 1 家；昆明 1 家；赤峰 1 家。

新媒体

- 【新浪微博公众号】THETHING 【微信公众号】THETHING
- 【豆瓣小站】THETHING 东西

发展历史

2005 年，THETHING 自中国本土创意快速发展之时汲取灵感，诞生于上海，以天马行空的插画设计表达强烈个性的 T 恤闻名，吸引了一众明星与潮流人士。

2013 秋冬推出“GO OUT by THETHING”系列，新一季的设计中，大量功能性被

加入时装之中，品牌得以实现概念转换，该系列主张都市年轻群体走出户外，不再缩身在城市里幻想风景，将旅行作为一种态度注入品牌精髓，成就一种生活方式，正是 THEETHING 所想囊括的全部，这才是“THEETHING”式独特的审美。

THEETHING 品牌具有自己独特的态度，深信情绪、态度以及文化，都可以用服装语言来表达。THEETHING 坚持表达独立的审美与性格，崇尚自由、专为 85 至 90 后国内最自信的一代年轻人设计开发产品，满足于他们勇于表达个性，追寻独特生活方式的需求，彰显个人独特的品味！THEETHING 是各不同系列的载体，是他们各自的精神归宿。

THEETHING 致力于将“潮流设计”理念带入到中国各个城市，目前在中国十七个时尚城市如上海、北京、成都、广州、天津、杭州等都开设了专卖店，另外为了突出品牌个性化形象，还在上海、广州、哈尔滨等地开设了品牌概念店。

图片信息

【店面】



【海报】



【主推款】





基础信息

【品牌名称】FAKE NATOO

【主业类别】女时装/

【成立时间】2008 年

【成立地点】上海

【公司名称】上海态趣服装有限公司

【公司地址】上海市卢湾区茂名南路 1 号 301

【公司电话】021-62711768

【品牌官网】<http://www.natoo.org.cn/>

【实体旗舰店】做有趣味，有力量，有“人味”的设计。自由、独立、趣味、轻松。

【网络旗舰店】<http://www.elleshop.com.cn/>

【品牌理念】做有趣味，有力量，有“人味”的设计。

品牌定位

【主力品类价格带】下装 2 680~3 080 元；上装 2 980~3 880 元；连衣裙 3 880~5 880 元。

新媒体

【新浪微博公众号】设计师品牌 fakenatoo

【豆瓣小站】fakenatoo

发展历史

FAKE NATOO 成立于 2008 年，想传递的是一种轻松有趣味性的设计，摒弃繁琐累赘，让有意思的设计激发穿着者内心潜在的愉悦感。FAKE NATOO 创办人&设计总监张娜（LALA），毕业于西安美术学院服装设计系，进修于法国 MOD' ART 服装设计学院。回国后任国内著名女装品牌品牌总监多年。FAKE NATOO 一直关注人与衣服的关系，穿着者与周围环境的关系。这种设计的张力不是通过复杂的结构来表现，而是一种把具有个人情绪化痕迹与时装相结合的方式。而结合多种手法及特殊的材质的运用，探索独特设计语言的各种可能性是 FAKE NATOO 不变的兴趣所在。

图片信息

【主推款】



LIU2

基础信息

【品牌名称】我 / Liu2

【主业类别】男女时装/设计师品牌

【成立时间】2005 年

【成立地点】上海

【公司名称】上海希卓实业有限公司

【公司地址】上海市松江区沪松公路 1399 弄 4 号楼 183 号

【公司电话】021-37690068

【品牌官网】<http://www.liu2.com>

【实体旗舰店】上海市卢湾区长乐路 230 号

【品牌理念】基于简约传统的东方哲学观念，运用解构手法，将东方的文化融入西方的时尚观念，站在世界观的角度来体会东方时尚。

品牌定位

【主力品类价格带】外套 1 000 元以上；夏季长裙 500~700。

【目标消费者】25~40 岁时尚人群

【产品风格】极简的设计风格与“禅”的意境融合，带有末世情节的后东方主义与后工业时代的融合，表带设计师品牌 PRESENT LIU2 的一种独立的穿衣方式。设计师喜欢用坦率的态度来做设计，在平常元素中寻找那些被忽略却又别具魅力的事物，以服装的形式将生活的痕迹表达出来，以纯粹的设计来表达穿着者的本色魅力，面料沿用天然面料，黑白灰色调为主，用解构的手法表达无物质主义，让都市人在繁复的快节奏中感受纯净、单纯。

经营规模

【店铺布局】上海 3 家，分别位于卢湾区长乐路 230 号；黄浦区南京东路 233 号外滩名店 3 楼；浦东新区浦东南路 1138 号上海湾 136 号。

新媒体

【新浪微博公众号】PRESENT_LIU2

图片信息

【店面】

【海报】



【主推款】



ZIGE

基础信息

【品牌名称】紫葛 / ZIGE

【主业类别】女时装/设计师品牌

【成立时间】1997 年

【成立地点】上海

【公司名称】上海信资运隆工贸有限公司

【公司地址】上海市普陀区宁夏路 201 号绿地科创大厦 10F

【公司电话】021-52353009

【品牌理念】精致、时尚、优雅。

品牌定位

【目标消费者】28~40 岁成熟女性。

【产品风格】简约而流畅的裁剪、变化而多姿的褶皱、别致精美的绣花，以及舒适而时尚的针织衫，体现了青春女性无拘无束的追求。

经营规模

【经营业绩】年销售额逾一亿元。

【店铺布局】在全国大中型城市开设一百余家专卖店与店中店,其中上海 8 家。

发展历史

上海信资运隆工贸有限公司，成立于 1997 年，是一家以服装设计、服装生产、服装营销为一体的综合型企业，公司拥有优秀的管理、设计团队和成熟的营销市场。旗下有 ZIGE 服装品牌，创立于 1997 年，现在国内大中型城市拥有 80 多家专卖店和专柜，公司 2006 年与意大利设计公司合作创立意大利品牌 CM LOOSE，并在中国大陆大型城市开放多家专卖店与专柜，公司坚持于优秀的品质、时尚与个性化的设计、诚信的服务，赢得了市场与业内的一致认同。公司坚持以直营店为主，为了更好的树立品牌形象，更好的控制终端销售。

首席设计师刘灿明为 2007 年中国十佳时装设计师，女装品牌紫葛(ZIGE)创立者。作为沪上知名设计师品牌。刘灿明 1995 年毕业于东华大学，毕业后留校任教。在大学期间，他就已经为服装企业做设计了，毕业后也在服装企业积累了一定的实践经验。工作两年后，刘灿明为了能够在服装上表达自己的想法，创立了时装品牌——紫葛。

品牌设计理念具有创新的灵感，形成了独特的审美情趣和审美语言。在设计内涵

上追求文化与物质的完美结合，风格独特，散逸无穷的女性魅力，给人以完美的视觉享受；在款式设计上匠心独具，别出心裁，件件与众不同，独具个性但又具有强烈的亲和力。

图片信息

【主推款】





基础信息

【品牌名称】大圆镜 / adarsa

【主业类别】女时装/设计师品牌

【成立时间】2006年

【成立地点】上海

【公司名称】上海雅莫堂时装发展有限公司

【公司地址】上海市虹口区海伦路75号406室

【公司电话】021-54032479

【品牌官网】<http://www.dayuanjing.com>

【实体旗舰店】上海市卢湾区马当路245号新天地时尚

【品牌理念】探索人与衣间的微妙互动。

品牌定位

【主力品类价格带】春夏900~1700元。

【目标消费者】5~40岁独立自由的女性。

【产品风格】大圆镜产品的设计通过完美剪裁比例和布料的结合来满足顾客对精致的需求。从宏伟建筑及艺术品中吸取的创意形成了其纯粹的设计理念，设计体现了大自然万物均衡和平和。

经营规模

【店铺布局】目前共有三家店铺均位于上海，分别在卢湾区新天地时尚、徐汇区新乐路54-1及卢湾区昌乐路169-6。

发展历史

上海本土独立设计师品牌店之一，上海雅莫堂时装发展有限公司是一家集设计、生产、销售于一体的服装原创设计公司，拥有独立设计师品牌[大圆镜 adarsa]。2006年秋天推出个人的第一季女装系列，开设第一家服装专门店并成立了大圆镜服装设计工作室。做为本土独立设计师品牌之一，大圆镜 adarsa 始终坚持以特立独行的实验精神来进一步探索衣与人之间微妙的互动。主要分为摩登客线上销售和直营店两种渠道，通过新浪微博新品宣传及相关活动介绍进行营销宣传。

大圆镜产品将使你的着装和衣橱发生根本的转变——以性别来选择着装还是以文化和历史的沉积来体现个性和对平静本质的追求。品牌主要分为[adarsa]时装系列和[大

圆镜] 高级成衣系列, 特别指出 [大圆镜] 高级成衣系列是限量发售,每件成衣都出自 adarsa studio 材质的选择更为考究, 制作的工艺更为精湛。

图片信息

【店面】



【海报】



【主推款】





基础信息

【品牌名称】 insh

【主业类别】 男女时装/设计师品牌

【成立时间】 2003 年

【成立地点】 上海

【公司名称】 上海印尚商贸有限公司

【公司地址】 上海市卢湾区泰康路 210 弄 3 号 306-310 室

【公司电话】 021-6466 9581

【品牌官网】 <http://www.insh.com.cn>

新媒体

【新浪微博公众号】 李鸿雁 HELEN LEE

发展历史

insh 品牌捕捉上海这个激动人心的城市中潮流的生活方式。结合了上海悠长创新文化的历史影响，insh 品牌用一种现代经典的手法表现了上海这个繁忙，嘈杂，日新月异的大都市。设计结合上海的城市标志，人文和思想于一身。用鲜明的颜色，具有活力的形态和融合了各种文化的主题从视觉上诠释成为上海这个最具魅力城市的一部分意味着什么。

印尚商贸公司旗下有两个品牌，其中“Insh”是上海的本土原创概念时尚品牌，由本土服装设计师李鸿雁及志同道合的设计师们创建于 2003 年。为生活在上海及世界各地的人们创作男女时装，T 恤和饰品。

李鸿雁新锐设计师的领衔人物，她经常被很多国内外媒体采访并得到广大消费者的好评,如国内、国际的《VOGUE》，《ELLE》，《FLARE》等时尚杂志。《欧洲日报》，《瑞典日报》，《芬兰日报》，《德意志日报》，《纽约时报》等国外媒体对她更是青睐。

2003 年，她回国后成功创立和运作了具有本土意义的生活概念时尚品牌“insh”，给世界带来一个全新的上海印象，和新时代概念的设计理念；

2004 年，作为首批上海本土设计师品牌受邀参加上海第一届时装周，展示其第一个系列“精神蓝（Psycho blue）；

2005年，作为唯一一名的受邀中国设计师，去澳大利亚墨尔本中国展览馆展出其设计作品；

2006年，被时装巨头 H&M 的杂志誉为中国的“街头装女王”（The queen of street wear），在上海时装周上被誉为中国最有市场潜力设计师，作为唯一一位中国时尚品牌和独立设计师受邀参加上海“双年展”；

2007年，创建了以她名字命名的“李鸿雁 HELEN LEE”；作为唯一一名受邀中国设计师，参加了在瑞典斯德哥尔摩的全球论坛，发布了她的 2007 秋冬系列——逗红，引起国外媒体和观众广泛的好评和关注；受邀作为美国最红的电视秀“The American next top model”（美国超模比赛）在中国赛区的评委；

在“苏河艺术”发布了她个人品牌“李鸿雁 LI HONGYAN”第二场秀以“MASH”命名的时装发布会；作为唯一的一个中国时尚品牌，受邀参与丹麦创意时尚设计展，并受到丹麦约阿基姆王子殿下（H.R.H. Prince Joachim of Denmark）的接见，她和“insh”及“李鸿雁 HELEN LEE”品牌得到王子的高度赞扬和欣赏；

2008年，受邀参加瑞典文化节和时装周，展示她最新的 2009 春夏作品——“工类”。再次获得北欧媒体和当地市场的青睐和推崇。

2009年，受邀相继在加拿大温哥华时装周和上海时装周展示她最新的 2009 秋冬系列；在上海创意产业领域最高端、最权威、最具影响力的评选中，李鸿雁获得“2009 上海十大杰出青年设计师”称号。

图片信息

【店面】



【海报】



【主推款】



HELEN LEE

基础信息

【品牌名称】李鸿雁 / HELEN LEE

【主业类别】高端成衣/设计师品牌

【成立时间】2007 年

【成立地点】上海

【公司名称】上海印尚商贸有限公司

【公司地址】上海市卢湾区泰康路 210 弄 3 号 304-305

【公司电话】021-6466 9581

【实体旗舰店】上海市静安区富民路 172-1 号

经营规模

【店铺布局】HELEN LEE 工作室 studio——上海市泰康路 210 弄 3 号 304—305; HELEN LEE 旗舰店 flagship store——上海市富民路 172-1 号; 新天地时尚——上海市卢湾区马当路 245 号二楼 DBHK

新媒体

【新浪微博公众号】李鸿雁 HELEN LEE

发展历史

HELEN LEE 是以设计师李鸿雁 (HELEN LEE) 命名的高端成衣品牌。定位高端是因为用料考究, 细节精致。而设计师李鸿雁却不是一个循规蹈矩的人, 所以 HELEN LEE 致力于有趣的设计, 以混搭的手法运用面料, 以生活中的点滴贯穿设计细节, 并揉入国内外各个时期不同的服装风格, 加以整合并再创造, 使整个设计富于历史影像又具有个人思想, 完全打破中国设计师和品牌必须以中国元素为设计核心和灵感的定位。

李鸿雁新锐设计师的领街人物, 她经常被很多国内外媒体采访并得到广大消费者的好评, 如国内、国际的《VOGUE》, 《ELLE》, 《FLARE》等时尚杂志。《欧洲日报》, 《瑞典日报》, 《芬兰日报》, 《德意志日报》, 《纽约时报》等国外媒体对她更是青睐。

2003 年, 她回国后成功创立和运作了具有本土意义的生活概念时尚品牌“insh”, 给世界带来一个全新的上海印象, 和新时代概念的设计理念:

2004年，作为首批上海本土设计师品牌受邀参加上海第一届时装周，展示其第一个系列“精神蓝（Psycho blue）”；

2005年，作为唯一一名的受邀中国设计师，去澳大利亚墨尔本中国展览馆展出其设计作品；

2006年，被时装巨头 H&M 的杂志誉为中国的“街头装女王”（The queen of street wear），在上海时装周上被誉为中国最有市场潜力设计师，作为唯一一位中国时尚品牌和独立设计师受邀参加上海“双年展”；

2007年，创建了以她名字命名的“李鸿雁 HELEN LEE”；作为唯一一名受邀中国设计师，参加了在瑞典斯德哥尔摩的全球论坛，发布了她的 2007 秋冬系列——逗红，引起国外媒体和观众广泛的好评和关注；受邀作为美国最红的电视秀“The American next top model”（美国超模比赛）在中国赛区的评委；

在“苏河艺术”发布了她个人品牌“李鸿雁 LI HONGYAN”第二场秀以“MASH”命名的时装发布会；作为唯一的一个中国时尚品牌，受邀参与丹麦创意时尚设计展，并受到丹麦约阿基姆王子殿下（H.R.H. Prince Joachim of Denmark）的接见，她和“insh”及“李鸿雁 HELEN LEE”品牌得到王子的高度赞扬和欣赏；

2008年，受邀参加瑞典文化节和时装周，展示她最新的 2009 春夏作品——“工类”。再次获得北欧媒体和当地市场的青睐和推崇。

2009年，受邀相继在加拿大温哥华时装周和上海时装周展示她最新的 2009 秋冬系列；在上海创意产业领域最高端、最权威、最具影响力的评选中，李鸿雁获得“2009 上海十大杰出青年设计师”称号。

图片信息

【店面】



【海报】



【主推款】





基础信息

【品牌名称】优本木 / MU

【主业类别】女时装

【成立时间】2005 年

【成立地点】上海

【公司名称】上海优本木实业发展有限公司

【公司地址】上海市真北路 988 号 3 号 418-421 室

【公司电话】021-51088754

【品牌官网】<http://www.modaunion.com/>

【实体旗舰店】上海市徐汇区虹桥路 1 号港汇广场 4 楼 19A-20A

【品牌理念】寻找一种自己的风格；寻找一种舒服的生活；寻找一个简约、时尚、高雅的品牌。

品牌定位

【产品风格】简约、自然、个性。

经营规模

【店铺布局】上海来福士广场 3 楼 13A；上海港汇广场 4 楼 19A-20A；上海龙之梦 3 楼 57-59；上海无限度广场 2 楼 13A；上海静安四季坊 1 楼 38；上海万达广场特力时尚汇 1 楼 28；上海新梅广场 3 楼 20；上海虹口龙之梦 2 楼 A02-03；上海高岛屋 4 楼 22；上海大宁国际广场 1918 号 106D；上海正大广场 2 楼 10A；上海环球港 B1107；上海仲盛世界商城 F1-GF47；北京来福士广场 3 楼 17B；北京三里屯 19 号 SLG06；北京西单大悦城 4 楼 51；重庆王府井 2 楼；武汉凯德广场 2 楼 19。

新媒体

【新浪微博公众号】mufashion

【微信公众号】mufashion

发展历史

上海优本木实业发展有限公司香港百利佳企业有限公司（P.E.I. Enterprises Limited）在服装行业拥有超过 20 年加工生产出口经验，主要客户为欧美世界知名品牌，Victoria Secret、Saks、BeBe、Saks、Brooks Brother、Betsey Johnson 等等，在中国内地

拥有自营加工厂共4家,共有员工超过3000人。2005年公司进一步拓展零售品牌市场,创立 mu 优本木, 品牌理念融合东西文化, 为国内市场提供一个崭新的店铺购物环境。

Mu 女装设计师品牌, 产品重视细节点缀, 面料大都以棉、麻、羊毛以及真丝等天然环保材质为主, 风格简约自然, 个性、时尚又有内涵! BySelvage 饰品以买手为主导的饰品品牌, 搜罗世界各地各具特色的鞋、包、皮带、帽子、围巾、首饰等个性饰品, 让国内消费者不出国门, 就可以尽情挑选来自世界各地的潮流配饰! 潮流饰品品牌 INEE, 淡雅美丽的高品位饰品, 总是追求新意, 靠感觉来实现自我表达, 天然独特的选材, 精湛细腻的制作工艺, 皆传达出 INEE 别具一格的品牌价值。

图片信息

【店面】



【主推款】





基础信息

【品牌名称】Uma Wang

【主业类别】女时装

【成立时间】2005 年

【成立地点】上海

【公司名称】上海优玛服饰有限公司

【公司地址】上海市长宁区龙溪路 A-3 号

【公司电话】021-62622032

【品牌官网】<http://www.umawang.com/>

【实体旗舰店】上海市卢湾区马当路 245 号新天地 2 楼

品牌定位

【目标消费者】流浪的、文艺的、独立的、有梦的女人。

经营规模

【店铺布局】上海市卢湾区马当路 245 号新天地 2 楼；上海市静安区富民路 184 号栋梁；北京市朝阳区门外大街 6 号中心公园大楼 102 号 2 楼栋梁；武汉市中山大道 1628 号武汉天地。

新媒体

【新浪微博公众号】UMAWANG 中国

发展历史

Uma Wang 是中国新生代服装设计师中的翘楚，尤擅从事女装针织品的设计开发制作，并在羊绒材质的运用及设计方面极具天赋及实验性！

1996 年，Uma 毕业于上海中国纺织大学服装设计专业。

1998 年至 2002 年期间，Uma 展露出在时尚设计方面独特的潜质和出众的才华，并成为若干主流品牌的首席设计师。

2002 年至 2003 年，Uma 选择了出国深造，在伦敦的中央圣马丁艺术与科学学院进修。

在 2003 年到 2005 年期间，Uma 开始自由职业设计师的生涯，主要向国际的客户

提供设计服务。同年在伦敦注册 Uma Wang 品牌。

2005 年 Uma Wang 第一个系列在 pure london 展示。

2006 年德国汉堡 CHINA FASHION TIME 发布会上展示 Uma Wang 系列。同年在伦敦有 11 间精品店发售 Uma Wang 的系列，还有一间在都柏林的精品店，由 Janet Thurston 拥有。

2007 年与德国著名汽车品牌 AUDI 合作举办 Uma Wang & Audi 新车暨秋冬时装发布会。同年北京奥运会期间 Uma Wang 的系列登上 today show。同年还去美国拉斯维加斯参加 Magic White 秀，再辗转到纽约。

2008 年 Uma Wang 2009ss 系列被 Showroom 7 NewYork 选中，与其签约在里面展示。成为在此的唯一的中国设计师。

同年参加了上海时装周开幕 Show 发布。还与 LU 合作高级礼服定制及若干其他跨界时尚衍生项目。

2009 年，莫斯科在 TSUM 百货公司引入 Uma Wang 品牌。同年莫斯科精品店 LITZ 引进 uma wang2009FW 系列。同一年 Uma Wang 在上海雍福会展示婚纱系列“White Label”。Uma Wang 系列更在这一年进入上海外滩 18 号中国设计师品牌店 Younik,是其在上海的首家店。之后在上海梅龙镇的伊势丹开设第二家店。

2010 年，UMA WANG 品牌进驻了云集中国设计师作品的概念时装店“薄荷糯米葱”（Brand New China，简称 BNC）在北京时尚街区三里屯 Village。

五年前，Uma 开始与设在伦敦的 China Direct 合作，双方携手以时尚业为途径，致力于唤起公众对中国和东南亚地区的儿童公益事业的关注和提供切实的帮助。因此，Uma 也经常在伦敦工作，伦敦也成为释放她无限能力的创意之地。

图片信息

【店面】



【海报】



【主推款】



U R L A Z H

基础信息

【品牌名称】有兰 / Urlazh

【主业类别】女时装

【成立地点】上海

【公司名称】上海有兰服饰有限公司

【公司地址】上海市静安区延平路 128 号 A 座 4 楼

【公司电话】021-62176650

【品牌官网】<http://www.urlazh.com>

【实体旗舰店】上海市徐汇区虹桥路 1 号港汇恒隆广场 230C/D

【品牌理念】坚持原创设计

品牌定位

【产品风格】优雅精致、轻松明快、舒适从容。

经营规模

【店铺布局】上海：港汇恒隆广场 230C/D；梅龙镇伊势丹 4F。

新媒体

【新浪微博公众号】URLAZH 有兰

【微信公众号】URLAZH 有兰

发展历史

urlazh 有兰秉持原创设计的高级女装品牌，urlazh 有兰女装内敛优雅、经典独特、混合趣味感，以新经典理念重新诠释都会女性气质。

urlazh 设计师女装品牌优选精良独特素材，注重不同材质与色彩的组合运用，工艺精湛、廓型简练、细节处理低调细腻。

urlazh 设计师女装品牌坚持以人为本，注重穿着的舒适感，关注产品的多样组合多重搭配性，使穿着者彰显独特个人风格，并且提供优质及个性化服务，令您享受愉悦的购物体验。

图片信息

【店面】



【海报】



【主推款】





基础信息

【品牌名称】你好熊猫 / HI PANDA

【主业类别】男女时装、童装/设计师品牌

【成立地点】上海

【品牌官网】<http://www.hipanda.org/>

品牌定位

【主力品类价格带】T恤 300~500 元(镶钻限量版 1 000 元以上); 卫衣 500~1 000 元; 裤装 500~1 000 元; 羽绒服/棉服 1 000~3 000 元; 开衫/毛衫 400~800 元; POLO 衫/衬衫 400~700 元。

【目标消费者】年龄 18-25 岁的中国青少年、学生, 刚加入工作的潮流人士。他们关注流行指标和风尚生活, 着装观念与生活态度着力强调潮流风向与街头风格的搭配, 是城市青少年的代表人物或代言人。

【产品风格】嘻哈风格, 潮流指标, 街头风尚。

经营规模

【店铺布局】英国伦敦 1 家, 法国巴黎 2 家, 上海 12 家北京 2 家, 香港 1 家, 深圳 1 家, 重庆 2 家, 杭州 3 家, 南京 3 家, 长春 1 家, 武汉 2 家, 长沙 2 家, 成都 4 家, 大连 1 家, 西安 2 家, 宁波 2 家, 合肥 2 家, 常州 1 家, 贵州 2 家, 郑州 1 家, 太原 1 家, 福州 1 家。

新媒体

【新浪微博公众号】hipanda 你好熊猫 【豆瓣小站】hipanda

发展历史

HIPANDA 是第一个在法国巴黎/英国伦敦开设专卖店的原创潮流品牌。已在中国开设 100 余家线下店铺并预期在 2013 年前开设超过 250 家专卖店

图片信息

【店面】



【海报】



【主推款】



The logo for the brand ICICLE, featuring the word "ICICLE" in a serif font with a stylized "C" that loops around the "I".

基础信息

- 【品牌名称】之禾 / ICICLE
- 【主业类别】女装
- 【成立时间】1997 年
- 【成立地点】上海
- 【公司名称】上海之禾时尚集团有限公司
- 【公司地址】上海市莘砖公路 518 号
- 【公司电话】021-64959955
- 【品牌官网】<http://www.icicle.com.cn/>
- 【实体旗舰店】上海市黄浦区南京西路 1618 号久光百货 3 楼
- 【品牌理念】舒适、环保、通勤

品牌定位

- 【主力品类价格带】夏季上衣：600~1 600 元；连衣裙：2 000~3 000 元；下装：1 300~2 000 元。
- 【目标消费者】ICICLE 女装的目标客群为 25-35 年轻的职业女性，受过良好教育，有一份收入不错的工作，具有较强的职业能力及相应的家庭消费能力；有一定的闲暇，追求生活质量，具有不俗的品味。
- 【产品风格】精致通勤线（1999 年起，适合正式工作场合），基础线（2006 年起，职场所必需的常规性商品），年轻线（2009 年起，满足较为年轻客人的需求），商务旅行线（1997 年起，适合差旅以及较为轻松自由的工作场合），超环保线（2004 年起，该线路推行极致的环保标准）。

经营规模

- 【店铺布局】30 家直营店铺，115 家加盟专卖店，覆盖中国 70 座城市。

发展历史

1997 年，ICICLE 品牌创立，致力于环保时装开放。首家店铺同年在上海正式营业。商务旅行线诞生。

1999 年，精致通勤线诞生，适合都市女性正式场合的需求。

2004 年，ICICLE 具有代表性的超环保线诞生，该线路推行极致的环保标准，探索品牌在环保产业内的无限可能性。

2006年，都市职业女性通勤常规性产品——基础线正式推出。

2007年，品牌荣获上海国际服装文化节组委会颁发的《原创力量市场潜力奖》。

2009年，ICICLE 年轻线正式上市。

2010年，ICICLE 首个全线路综合店在上海正式营业。作为年轻都市女性延伸需求的 ECOBABE 环保婴儿装应运而生。

2011年，ICICLE 推出男装线。

2012年，ICICLE 全国第一家顾客体验中心在上海梅龙镇广场正式开业。全国范围内会员总数达到六万名。

2013年，ICICLE 店铺数量达到 100 家。巴黎设计中心成立。

图片信息

【店面】



【海报】



【主推款】





基础信息

- 【品牌名称】庄容
- 【主业类别】男、女装（中装）
- 【成立时间】2006 年
- 【成立地点】上海
- 【公司名称】上海庄容服饰有限公司
- 【公司地址】上海市闸北区秣陵路 80 号
- 【公司电话】021-63549085、021-63549087
- 【品牌官网】<http://zhuangrong.net/>
- 【实体旗舰店】上海市浦东第一八佰伴 3 楼
- 【品牌理念】庄于行，容天下

品牌定位

【产品风格】产品研发中心以复原中国传统工艺技法为己任，与现代设计理念相结合，打造新古典主义。用中国哲学思维全是服装艺术，立足中装，融合西方时尚元素，以中国历代近乎失传的工艺技法，搭配中国皇室宫廷服装面料，从细微处入手，全面塑造“新中装”的服装典范。

经营规模

- 【店铺布局】上海 5 家、宁波 4 家

发展历史

2006 年章亚华女士创立“庄容中装”；2010 庄容-梅兰竹菊新品发布；2012 年荣获上海市历史博物馆“一袭华美”百年旗袍展荣誉证书；2013 年在西班牙马德里中国文化中心举办《衣袭华美——拜年海派旗袍的前世今生》展览；2014 年在德国柏林举办展览。

《风云传奇》片中演员所着中装部分来自庄容中装；2012 年上 CCTV-10《花样年华——手工艺》拍摄。

产品研发与品牌打造两手抓，集服装设计、生产、量身定做、个性化服务、售后解决方案等。

图片信息

【店面】



【海报】



【主推款】





基础信息

【品牌名称】Crush

【主业类别】羊绒服饰/设计师品牌

【成立时间】2007 年

【成立地点】上海

【品牌官网】<http://www.brandnewchina.cn/designerDetail.htm?brandId=84>

【品牌理念】“I HAVE A CRUSH ON CASHMERE!希望 CRUSH 也能让你爱上羊绒”
— Vivian 张小凡

发展历史

2009 年成立自己的品牌；从刚开始只是乐于为身边的友好设计剪裁制作舒服简洁却不乏创意设计的衣服，到如今演变成一个独立品牌，为大多数喜爱舒适功能兼备的设计一系列羊绒成衣配饰服装。

“Crush”品牌的诞生得於 Vivian 多年来寻找适合冬天穿著的融合时尚，舒适与保暖性强的针织品却苦无所得的结果；Vivian 决定建立自己的以生产高品质羊绒为主服装品牌。

在 Crush，每一季都可以看到的是历久不衰的经典款以及结合当季流行元素的时尚单品，采用当季流行色系，为了那些在寒冷的冬季，既想拥抱时尚但却不失典雅风范的女性所设计的服装系列。

Vivian 张小凡毕业于美国加州 FIDM 服装设计系。2009 年成立自己的品牌“Crush”，从刚开始只是乐于为身边的友好设计剪裁制作舒服简洁却不乏创意设计的衣服，到如今演变成一个独立品牌。作品以羊绒面料为主，历久不衰的经典款结合当季流行元素，采用当季流行色系制造的时尚单品。

图片信息

【主推款】



The logo for MATCHBOX is displayed in white, uppercase letters on a dark rectangular background. Below the main text, there is a smaller line of text that is partially obscured but appears to read "© 2006 Matchbox".

基础信息

【品牌名称】火柴盒 / MatchBox

【主业类别】女装/设计师品牌

【成立时间】2006 年

【成立地点】上海

【公司名称】火柴盒设计室

发展历史

设计师品牌/丁宁、徐艳辉

丁宁出生于 1979 年，毕业于天津工业大学艺术与设计学院，曾入职于广州状态服装设计有限公司，现生活、工作于上海。徐燕辉出生于 1978 年，毕业于上海东华大学服装艺术设计专业，曾入职于上海逸飞服饰有限公司，现生活、工作于上海。

火柴盒设计室成立于 2006 年，主要从事与服装设计及相关方面的工作。同时致力开发自己的设计作品。”MATCHBOX”中文意：火柴盒。源自设计师对真实生活的沉静观察。”曾经”与”变革”是设计师对这个词更深层次的理解。借以生活中的不经意表达对当下服装文化新形态的认知与看法。坚韧而内敛的女性气质融合不同文化是 MATCHBOX 一直向往追求的精神内涵。

图片信息

【主推款】





基础信息

【品牌名称】麻叶 / MAYE

【主业类别】女装/设计师品牌

【成立地点】上海

【公司名称】上海麻叶生活用品有限公司

【公司地址】上海市静安区常德路 818 号

【公司电话】021-61359935

【品牌官网】<http://www.mayelife.com/product>

【实体旗舰店】上海市浦东新区富城路 99 号震旦国际大厦内

【品牌理念】MAYE 麻叶细心观察生活，注重产品实用的同时，力求让使用者摆脱束缚。以素形为起点，将质朴美学融入设计之中，不加矫饰而又形真质美的设计是 MAYE 的设计理念。

发展历史

设计师品牌/穆惠希

“MAYE”是中文意思中的两个单词：麻与叶。“麻”，体现的素雅、自然的质感，是东方美学的象征之一；“叶”，虽简单但筋脉分明，有着几何外形下的精致体现。MAYE 麻叶即是将自然、形素而精致的特点提炼，用最简约的线条勾勒出了 MAYE 麻叶品牌的 LOGO 形象。

图片信息

【主推款】



The logo for MASHA MA is displayed in white, uppercase, sans-serif font against a solid black rectangular background.

基础信息

【品牌名称】马莎玛/ MASHA MA

【主业类别】女装/设计师品牌

【成立时间】2008 年

【成立地点】英国

【公司名称】上海羲和浴日服装设计有限公司

【公司地址】上海市黄浦区中山南路 200 号

【公司电话】400-821-1817

【品牌官网】<http://masha-ma.com/zh>

【实体旗舰店】上海市卢湾区马当路新天地时尚购物广场 245 号 L237

【品牌理念】MAYE 麻叶细心观察生活，注重产品实用的同时，力求让使用者摆脱束缚。以素形为起点，将质朴美学融入设计之中，不加矫饰而又形真质美的设计是 MAYE 的设计理念。

品牌定位

【产品风格】Masha 的设计风格大胆创新，廓型与细节并重

发展历史

设计师品牌/MASHA MA

MASHA MA，中国服装设计师，相继在伦敦中央圣马丁艺术设计学院获得女装设计学士学位和硕士学位，曾在 Alexander McQueen 服装设计公司担任设计助理。目前拥有同名品牌 MASHA MA 及副线品牌 MA by MA STUDIO。MASHA MA 春夏 / 秋冬系列每年发布于巴黎国际时装周日程表，系列以标志性的白色为核心，充满建筑感的廓型和利落的剪裁，致力于通过精细的面料和考究的工艺表现出女性的现代感和优雅。

MASHA MA 摩登，精致又充满现代感的女性化设计亦受到了众多明星的青睐。Naomi Campbell，Lana Del Rey，章子怡，李嘉欣，周迅，熊黛林，Angelababy，杨千嬅，蔡卓妍等多位艺人选择了穿着 MASHA MA 参加典礼活动以及大片拍摄。2011 年 Lady Gaga 与 Obama 在白宫出席会议时，便是身着 MASHA MA SS12 系列中的白色套装。2012 年 Masha 与尚雯婕跨界合作，为新专辑《ODE TO THE DOOM 最后的赞歌》量身定制了多套奢华优雅、极富空间感与艺术感的高级定制华服。

图片信息

【主推款】





基础信息

【品牌名称】La Vie

【主业类别】女装/设计师品牌

【成立时间】2002 年

【成立地点】上海

【公司名称】上海生芝坊服饰有限公司

【公司地址】上海市卢湾区泰康路 210 弄

【公司电话】021-64453585

【品牌官网】<http://www.lavie.com.cn/>

【实体旗舰店】上海市卢湾区泰康路 210 弄田子坊 7 号 R13 室

品牌定位

【目标消费者】La Vie 专为 25-45 岁，独具时尚品位，精致，并且致力于表达独特的个人气质和时尚的女性所设计，为全球的时尚女性提供高品质的审美标准与无限自由的创意。

【产品风格】La Vie 用完美的手工定制工艺体现卓越的品质，成就高级御定系列，古典气息揉合现代感，东方美混合西式风，用最简单的手法表现繁琐的元素，联合 1835 伦敦手工坊度身量制面料，纯手工赶制各式精美丝，棉及蕾丝，和施华洛世奇水晶品牌合作，为高端客户提供细致入微，低调奢华的高级定制服务。

发展历史

设计师品牌/吉承

La Vie 是上海本土著名设计师品牌，品牌创始人吉承。La Vie 品牌的设计往往颠覆中国传统风格，又将中国元素与西式剪裁的优雅，结合在一起，创造出独特而现代的风格。

不仅仅局限于服装和饰品的设计与开发，并且延伸至鞋子，家居以及等方面。这个概念创造了一个重新定义了生活风格。La Vie 的独特之处就在于融合了东方文化和西式的欧洲的设计剪裁方式，La Vie 所倡导的这种时尚精神，一直走在引导时尚潮流的前沿，成为都市女性竞相仿效的对象。

The Wedding by la vie 是 La Vie 继主系列后延伸出的高级定制系列。高级定制系列展现了传统，现代与个人风格追求的完美结合。立体而飘逸的轮廓，简洁流畅的线条、

精致的细节，精心挑选适合个人气质的面料，体现出纯净，雅致而高贵的风格。

LaVie 用完美的手工定制工艺体现卓越的品质，成就高级御定系列，古典气息揉合现代感，东方美混合西式风，用最简单的手法表现繁琐的元素，联合 1835 伦敦手工坊度身量制面料，纯手工赶制各式精美丝，棉及蕾丝，和施华洛世奇水晶品牌合作，为高端客户提供细致入微，低调奢华的高级定制服务。

图片信息

【主推款】



基础信息

【品牌名称】LESJIN

【主业类别】女装/设计师品牌

【成立时间】2002年

【成立地点】上海

【品牌官网】<http://blog.sina.com.cn/u/1731873173>

发展历史

设计师品牌/金狮宇。

图片信息

【主推款】



基础信息

【品牌名称】李黎明 / Li LiMing

【主业类别】女装/设计师品牌

【成立时间】1994 年

【成立地点】上海

【公司名称】上海李黎明工艺编织有限公司

【公司地址】上海市静安区南京西路 1168 号

【公司电话】021-62990148

【品牌官网】<http://blog.sina.com.cn/u/1731873173>

【品牌理念】将手工编织这一中国传统工艺中恬静优雅和高贵的特质与国际潮流巧妙地相结合，以塑造现代女性的多姿风采。

发展历史

设计师品牌/李黎明

李黎明，高级时装设计师，上海非物质文化遗产——海派绒线编结传承人，被业界称为中国的“编织皇后”。1994 年创立同名品牌 LILIMING，先后在日本、香港、意大利、法国、加拿大等国家做过专场时装发布。有同名人物。

李黎明，大学主修文学，90 年代在冯秋萍老师的指引下开始手工编织服饰创作。20 多年钻研手工编织技艺，并充分发挥和拓展了手工编织在时装设计中的表现力，先后获得 20 余种国内外荣誉和奖项。1994 年，创立“李黎明”手编时装品牌，填补了市场空缺，如今已在高端服装市场上占有一定份额。

1997 年，- 获得加拿大国际评奖委员会颁发的“国际最高金奖”

- 获得“为人类作出重大贡献”的国际荣誉称号

1998 年，- 参加“中国民族服装展示赴日演出”

- 参加“旧金山与上海友好互访活动——中国传统服装展演”

1999 年，- 应邀参加“香港时装节——亚洲设计师天地”时装展示，美国 CNN 广播电视台对设计师李黎明进行了专题采访，高度称赞“‘李黎明’手编时装是中国民族服饰的精华”

- 参加“户港澳台姐妹牵手世纪行”的交流活动和服装展示

2000 年，- 以手编服饰款式及花形之多，创下基尼斯记录

2001 年，- 应邀参加上海服装节“经典联想——中国著名时装设计师作品汇展”

- 应邀参加“香港时装周——亚太设计师天地”时装展示，被海外媒体称为“中国时装界最具潜力的编织皇后”
- 应邀参加“第 70 届国际毛纺会议——中国风时装秀”
- 2003 年，- 代表中国设计师，参加意大利时装节的展演活动
- 2005 年，- “李黎明”被评为“消费者最受欢迎的服装品牌”
- 2006 年，- 在法国嘎纳购物节上做专场时装展示
- 与法国奢侈品牌 CARVEN 共同打造上海国际服装文化节开幕大秀
- 2007 年，- 作为中国设计师代表，在奥地利维也纳“中国周”上做专场时装展示
- 2009 年，- “李黎明手工编织”被列入上海市非物质文化遗产
- 由中国文联选派，在埃及开罗“今日中国艺术周”上做专场时装展示
- 2010 年，- 在上海世博会演艺中心展出，被《世博经济百科》收录
- “环球国际模特儿大赛国际总决赛”全场手工编织服装提供
- 2011 年，- 应邀参加“上海国际生态生活方式展”，并进行了“绿色环保概念秀”的时装展演
- 2013 年，- 温哥华时装周秋冬时装发布
- 李黎明和龙凤旗袍代表静安区时尚产业参加“上海设计之都活动周”，并展出作品
- 腾讯网 S 女郎评选上海赛区服装提供
- “此木相宜”-特邀时装设计师李黎明跨界展，与日本画家此木三红大的作品一同展出。

图片信息

【主推款】



The logo for SIMON WANG, featuring the brand name in a bold, white, sans-serif font against a dark, rectangular background.

基础信息

【品牌名称】王庆峰 / Simon Wang

【主业类别】女装

【成立时间】2002 年

【成立地点】上海

【公司名称】王庆峰(上海)设计工作室

【公司电话】021-64647965

【品牌官网】<http://www.simonwang.com/>

【品牌理念】回归生活本质

经营规模

【店铺布局】目前实体店铺主要位于上海的中高端商场，上海现有店铺两家，分别位于：上海市闵行区都市路 5001 号仲盛世界商城 5F14、上海马当路 588 弄东方天地 2 楼。

发展历史

Simon Wang 服装设计师介绍：

生长于内蒙古，在英国接受时尚教育，SIMON WANG 在欧美的时尚界并不是一个陌生的名字。2004 年，先后两次作为大陆第一位时装设计师在伦敦时装周期间展示了其 2004 秋冬，2005 春夏系列作品，地点是全球闻名的英国皇家艺术中心。随后，同全球著名时装公司 TOP SHOP 合作供货，并开始在全球第二大时装零售网站 WWW.ASOS.COM 上展开销售，并拓展欧洲其他地区以及北美市场。而这次在上海时装周的亮相，更表明了 SIMON WANG 进军国内时尚产业的信心。

1999-2002 年 SIMON WANG 首先在伦敦 RAVENSBORNE COLLEGE OF DESIGN & COMMUNICATION 瑞文斯博设计传播学院获得时装和印染设计专业的学士学位，并于 2002/06/05 的伦敦时装毕业生时装周上，推出了其个人品牌的 2003 秋冬毕业展，同时荣幸的同以下欧洲最大的时装顾问管理公司签约：INDESIGN 高级设计猎头服务公司，SMITH & PYE 时装顾问公司，成功职位有限公司，伦敦，英国。

2003 年作为当年伦敦新锐设计师，于 2003/10/15 在伦敦的五星级饭店 Carlton Hotel 举行的由伦敦市政厅下属的伦敦发展署赞助，London Fashion Forum 组织时装发布会上，推出了 2004 春夏时装发布会。本次作品以丝绒针织制品为主，得到了英国时装界的认

可和赏识。

2004 年，先后两次作为大陆第一位时装设计师在伦敦时装周期间，展示了其 2004 秋冬，2005 春夏系列作品，地点是全球闻名的英国皇家艺术中心。发布会取得巨大成功。

2009 年 12 月 4 日，在英国伯明翰的 NEC，英国最受欢迎的电视真人秀 THE CLOTHES SHOW 邀请设计师 SIMON WANG 展示他作品，受到广泛的欢迎。

图片信息

【主推款】





基础信息

- 【品牌名称】没边 / Boundless
- 【主业类别】男女创意服饰
- 【成立时间】2002 年
- 【成立地点】上海
- 【公司名称】张达平行工作室
- 【公司地址】上海市长宁区延安西路 1328 弄
- 【公司电话】0086-21-62836682
- 【品牌官网】<http://www.mass-concrete.com/>
- 【实体旗舰店】上海外滩 18 号 Younik 店铺寄售
- 【品牌理念】在设计中寻找不同的可能性

发展历史

张达，谈中国设计必提的名字，以洗练的平面剪裁扬威设计界；与王一杨等共同打造逸飞女装的辉煌时代；个人品牌“没边”，给低调、内敛的女人，以无限的衣着想象。其自称是比较懒的那种设计师，但是现状不容许他躺着只做设计而已。他说：没边，就是没有边界的意思，也就是可以不断地拓展设计的疆界。平行工作室出品的女装系列产品。平行工作室成立于 2004 年年底。2005 年开始出产第一季的产品。

张达个人简介：

1990 年 西北纺织学院服装设计系毕业，留校当老师；

1999 年 进入上海逸飞公司，担任旗下一休闲品牌的首席设计师；

2002 年 自创品。.

图片信息

- 【主推款】





基础信息

【品牌名称】苏州鞋匠 / SUZHOU COBBLERS

【主业类别】鞋履

【成立时间】1997 年

【成立地点】上海

【公司地址】上海市黄浦区福州路 17 号

【品牌官网】<http://www.suzhou-cobblers.com/>

【实体旗舰店】上海市福州路 17 号 101 室

【品牌理念】穿越年龄、时代和地域的独特魅力

品牌定位

【主力品类价格带】布鞋价格：680~880 元

【目标消费者】顾客有 20 几岁追求个性的时髦女性，有为中式传统婚礼做准备的，有倾心于民族手工艺文化的，当然也有纯粹的复古爱者，“Suzhou Cobblers”出品具有穿越年龄/时代/地域的独特魅力。

【产品风格】每季风格都会有所不同，本季主题为“神奇 de 身绳子”。用丝绳来盘花，用棉绳绕些莫名其妙的圈，用包装绳做球。简单的绳子在手里绕来绕去，从直线到圆，到花，又到规则的边线，绳子在棉布上，在皮上，在丝绸上，每到一处因为表面不同特性和色彩，让绳子变得更神奇。

经营规模

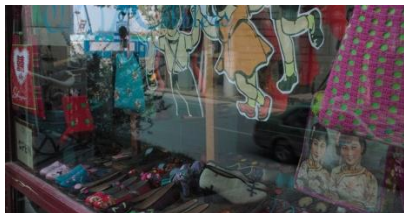
【店铺布局】纽约的 ANTHROPOLOGIE,伦敦的 CONRAN SHOP,安缦法云杭州精品店,东京六本木和上海浦东的 MORI BUILDING 设计店。

发展历史

Suzhou Cobblers,位于上海福州路,距外滩仅数步之遥,上海设计师黄梦琦在这里展示她所设计的刺绣鞋品,面料,手袋,帽子和小众服装。此店的特色是百分百原创,黄小姐说上海是一个闻名全球的时尚之都,她所设计鞋品具有丰富色彩和风格各异的款式,无论是步入舞池或者在家中随意漫步,总能挑选到适合的那一款。黄小姐从上世纪 90 年代开始设计拖鞋,后来便将自己的奇思妙想融入了高跟鞋,孤品手袋和小众服饰的设计。与她一起合作的,是一群拥有精妙手工技艺的师傅们,他们一起把黄小姐的设计灵感带到人们眼前。

图片信息

【店面】



【海报】



【主推款】





基础信息

【品牌名称】陈平 / PariChen

【主业类别】女时装/设计师品牌

【成立地点】上海

【公司名称】上海市席凡时装有限公司

【公司地址】上海市闵行区莘庄沪闵路 6259 号

【实体旗舰店】上海市黄浦区外滩 18 号 YONIK 店铺

【品牌理念】以出事的态度做入世的事情

品牌定位

【产品风格】Pari Chen 的系列多采用纯天然的棉麻、桑蚕丝等面料，颜色偏向大地色系或是冷色调，呈现出一种特有的凝神静气的感觉，衣服大多采用立体剪裁，不对称的设计和细节部位的巧妙构思都带有强烈的个人风格。

发展历史

Pari Chen 的设计中融入了佛教的哲学理念，“以出事的态度做入世的事情”这一佛教禅宗思想给予设计师观念上不少影响。陈平是一个坚守着自己美学观念的设计师，这与她从小偏爱古老的中华文化、崇尚士大夫风雅恬淡的精神有关。首席设计师陈平相关简介：

2001 逸飞集团 layefe hom 主设计师；

2005 年 创立羽檀时装有限公司 出任设计总监；

2008 年 创立席凡时装有限公司 出任设计总监；

2007 年 5 月 《VOGUE》的专访，并发表春夏作品；

2007 年 11 月 《HARPER' S BAZAAR》的专访，并发表作品；

2008 年 10 月 接待美国时装协会主席 DIANE VON FURSTENBERG 女士及知名媒体人洪晃女士一行的参访；

2009 年 7 月 《HARPER' S BAZAAR》的专访，并发表作品；

2009 年 8 月 《 ILOOK》的专访，并发表作品；

2010 年 4 月 在上海国际时装周举行《湛然——水问系列》专场发布会。

2009 年 11 月 应台中美术教育协会邀请赴台湾进行文化艺术交流并举行作品发表会。

图片信息

【主推款】

